



ประกาศเทศบาลตำบลเมืองชุม

เรื่อง ประกวดราคาจ้างก่อสร้างถนนคอนกรีตเสริมเหล็ก สายดอยก๊วก บ้านดอนแก้ว หมู่ที่ ๑ ต.เมืองชุม อ.เวียงชัย จ.เชียงราย ขนาดกว้าง ๔ เมตร ยาวรวม ๑,๘๐๐ เมตร หนา ๐.๑๕ เมตร ไหล่ทางหินคลุกข้างละ ๐.๕๐ เมตร หรือมีพื้นที่ไม่น้อยกว่า ๗,๒๐๐ ตารางเมตร ด้วยวิธีประกวดราคาอิเล็กทรอนิกส์ (e-bidding)

เทศบาลตำบลเมืองชุมมีความประสงค์จะประกวดราคาจ้างก่อสร้างถนนคอนกรีตเสริมเหล็ก สายดอยก๊วก บ้านดอนแก้ว หมู่ที่ ๑ ต.เมืองชุม อ.เวียงชัย จ.เชียงราย ขนาดกว้าง ๔ เมตร ยาวรวม ๑,๘๐๐ เมตร หนา ๐.๑๕ เมตร ไหล่ทางหินคลุกข้างละ ๐.๕๐ เมตร หรือมีพื้นที่ไม่น้อยกว่า ๗,๒๐๐ ตารางเมตร ด้วยวิธีประกวดราคาอิเล็กทรอนิกส์ (e-bidding) ราคาากลางของงานก่อสร้างในการประกวดราคาครั้งนี้เป็นเงินทั้งสิ้น ๔,๓๒๐,๙๖๔.๕๐ บาท (สี่ล้านสามแสนสองหมื่นเก้าร้อยหกสิบสี่บาทห้าสิบบสตางค์)

ผู้ยื่นข้อเสนอจะต้องมีคุณสมบัติ ดังต่อไปนี้

๑. มีความสามารถตามกฎหมาย
๒. ไม่เป็นบุคคลล้มละลาย
๓. ไม่อยู่ระหว่างเลิกกิจการ
๔. ไม่เป็นบุคคลซึ่งอยู่ระหว่างถูกระงับการยื่นข้อเสนอหรือทำสัญญากับหน่วยงานของรัฐไว้ชั่วคราว เนื่องจากเป็นผู้ที่ไม่ผ่านเกณฑ์การประเมินผลการปฏิบัติงานของผู้ประกอบการตามระเบียบที่รัฐมนตรีว่าการกระทรวงการคลังกำหนดตามที่ประกาศเผยแพร่ในระบบเครือข่ายสารสนเทศของกรมบัญชีกลาง
๕. ไม่เป็นบุคคลซึ่งถูกระงับชื่อไว้ในบัญชีรายชื่อผู้ทำงานและได้แจ้งเวียนชื่อให้เป็นผู้ทำงานของหน่วยงานของรัฐในระบบเครือข่ายสารสนเทศของกรมบัญชีกลาง ซึ่งรวมถึงนิติบุคคลที่ผู้ทำงานเป็นหุ้นส่วนผู้จัดการ กรรมการผู้จัดการ ผู้บริหาร ผู้มีอำนาจในการดำเนินงานในกิจการของนิติบุคคลนั้นด้วย
๖. มีคุณสมบัติและไม่มีลักษณะต้องห้ามตามที่คณะกรรมการนโยบายการจัดซื้อจัดจ้างและการบริหารพัสดุภาครัฐกำหนดในราชกิจจานุเบกษา
๗. เป็นนิติบุคคลผู้มีอาชีพรับจ้างงานที่ประกวดราคาอิเล็กทรอนิกส์ดังกล่าว
๘. ไม่เป็นผู้มีผลประโยชน์ร่วมกันกับผู้ยื่นข้อเสนอรายอื่นที่เข้ายื่นข้อเสนอให้แก่เทศบาลตำบลเมืองชุม ณ วันประกาศประกวดราคาอิเล็กทรอนิกส์ หรือไม่เป็นผู้กระทำการอันเป็นการขัดขวางการแข่งขันราคาอย่างเป็นธรรม ในการประกวดราคาอิเล็กทรอนิกส์ครั้งนี้
๙. ไม่เป็นผู้ได้รับเอกสิทธิ์หรือความคุ้มกัน ซึ่งอาจปฏิเสธไม่ยอมขึ้นศาลไทย เว้นแต่รัฐบาลของผู้ยื่นข้อเสนอได้มีคำสั่งให้สละเอกสิทธิ์และความคุ้มกันเช่นนั้น
๑๐. ผู้ยื่นข้อเสนอต้องมีผลงานก่อสร้างประเภทเดียวกันกับงานที่ประกวดราคาจ้างก่อสร้างในวงเงินไม่น้อยกว่า ๒,๑๐๐,๐๐๐.๐๐ บาท (สองล้านหนึ่งแสนบาทถ้วน) และเป็นผลงานที่เป็นคู่สัญญาโดยตรงกับหน่วยงานของรัฐ หรือหน่วยงานเอกชนที่เทศบาลตำบลเมืองชุมเชื่อถือ
๑๑. ผู้ยื่นข้อเสนอที่ยื่นข้อเสนอในรูปแบบของ "กิจการร่วมค้า" ต้องมีคุณสมบัติ ดังนี้

กรณีที่ข้อตกลงฯ กำหนดให้ผู้เข้าร่วมค้ารายใดรายหนึ่งเป็นผู้เข้าร่วมค้าหลัก ข้อตกลงฯ จะต้องมีการกำหนดสัดส่วนหน้าที่ และความรับผิดชอบในปริมาณงาน สิ่งของ หรือมูลค่าตามสัญญาของผู้เข้าร่วมค้าหลักมากกว่าผู้เข้าร่วมค้ารายอื่นทุกราย

กรณีที่ข้อตกลงฯ กำหนดให้ผู้เข้าร่วมค้ารายใดรายหนึ่งเป็นผู้เข้าร่วมค้าหลัก กิจการร่วมค่านั้นต้องใช้ผลงานของผู้เข้าร่วมค้าหลักรายเดียวเป็นผลงานของกิจการร่วมค้าที่ยื่นข้อเสนอ

สำหรับข้อตกลงฯ ที่ไม่ได้กำหนดให้ผู้เข้าร่วมค้ารายใดเป็นผู้เข้าร่วมค้าหลัก ผู้เข้าร่วมค้าทุกรายจะต้องมีคุณสมบัติครบถ้วนตามเงื่อนไขที่กำหนดไว้ในเอกสารเชิญชวน

๑๒. ผู้ยื่นข้อเสนอต้องลงทะเบียนในระบบจัดซื้อจัดจ้างภาครัฐด้วยอิเล็กทรอนิกส์ (Electronic Government Procurement : e - GP) ของกรมบัญชีกลาง

ผู้ยื่นข้อเสนอต้องยื่นข้อเสนอและเสนอราคาทางระบบจัดซื้อจัดจ้างภาครัฐด้วยอิเล็กทรอนิกส์ ในวันที่ ..... ระหว่างเวลา ..... น. ถึง ..... น.

ผู้สนใจสามารถซื้อเอกสารประกวดราคาด้วยอิเล็กทรอนิกส์ ในราคาชุดละ ๒,๐๐๐.๐๐ บาท ผ่านทางระบบจัดซื้อจัดจ้างภาครัฐด้วยอิเล็กทรอนิกส์และชำระเงินผ่านทางธนาคาร ตั้งแต่วันที่ ..... ถึงวันที่ ..... โดยดาวน์โหลดเอกสารผ่านทางระบบจัดซื้อจัดจ้างภาครัฐด้วยอิเล็กทรอนิกส์ ได้ภายหลังจากชำระเงินเป็นที่เรียบร้อยแล้วจนถึงก่อนวันเสนอราคา

ผู้สนใจสามารถดูรายละเอียดได้ที่เว็บไซต์ [www.mueangchum.go.th](http://www.mueangchum.go.th) หรือ [www.gprocurement.go.th](http://www.gprocurement.go.th) หรือสอบถามทางโทรศัพท์หมายเลข ๐-๕๓๗๖-๘๔๖๑ต่อ๑๒ ในวันและเวลาราชการ

ผู้สนใจต้องการทราบรายละเอียดเพิ่มเติมเกี่ยวกับรายละเอียดและขอบเขตของงาน โปรดสอบถามมายังเทศบาลตำบลเมืองชุม ผ่านทางอีเมลล์ [6570201@dla.go.th](mailto:6570201@dla.go.th) หรือช่องทางตามที่กรมบัญชีกลางกำหนดภายในวันที่ ..... โดยเทศบาลตำบลเมืองชุมจะชี้แจงรายละเอียดดังกล่าวผ่านทางเว็บไซต์ [www.mueangchum.go.th](http://www.mueangchum.go.th) และ [www.gprocurement.go.th](http://www.gprocurement.go.th) ในวันที่ .....

ประกาศ ณ วันที่

พฤศจิกายน พ.ศ. ๒๕๖๕

ว่าที่ร้อยตรี

( ชัยยา พลอยแหวน )

นายกเทศมนตรีตำบลเมืองชุม

หมายเหตุ ผู้ประกอบการสามารถจัดเตรียมเอกสารประกอบการเสนอราคา (เอกสารส่วนที่ ๑ และเอกสารส่วนที่ ๒) ในระบบ e-GP ได้ตั้งแต่วันที่ซื้อเอกสารจนถึงวันเสนอราคา



เอกสารประกวดราคาจ้างก่อสร้างด้วยการประกวดราคาอิเล็กทรอนิกส์ (e-bidding)

เลขที่ .....

การจ้างก่อสร้างถนนคอนกรีตเสริมเหล็ก สายดอยก๊วก บ้านดอนแก้ว หมู่ที่ ๑ ต.เมืองชุม อ.เวียงชัย จ.เชียงราย  
ขนาดกว้าง ๔ เมตร ยาวรวม ๑,๘๐๐ เมตร หนา ๐.๑๕ เมตร ไหล่ทางหินคลุกข้างละ ๐.๕๐ เมตร หรือมีพื้นที่ไม่  
น้อยกว่า ๗,๒๐๐ ตารางเมตร

ตามประกาศ เทศบาลตำบลเมืองชุม

ลงวันที่ พฤศจิกายน ๒๕๖๕

เทศบาลตำบลเมืองชุม ซึ่งต่อไปนี้เรียกว่า "เทศบาลตำบลเมืองชุม" มีความประสงค์จะ ประกวดราคา  
จ้างก่อสร้าง ถนนคอนกรีตเสริมเหล็ก สายดอยก๊วก บ้านดอนแก้ว หมู่ที่ ๑ ต.เมืองชุม อ.เวียงชัย จ.เชียงราย ขนาด  
กว้าง ๔ เมตร ยาวรวม ๑,๘๐๐ เมตร หนา ๐.๑๕ เมตร ไหล่ทางหินคลุกข้างละ ๐.๕๐ เมตร หรือมีพื้นที่ไม่น้อยกว่า  
๗,๒๐๐ ตารางเมตร พิกัด ๑๙.๙๑๒๖๔๐ , ๙๙.๙๙๑๘๔๖ จุดเริ่มต้นที่สวนนางแก้ว แก้วมาลา สิ้นสุดที่นา  
นายบุญยั้ง เทพสมบัติ ตามแบบมาตรฐานงานทางสำหรับองค์กรปกครองส่วนท้องถิ่น กรมทางหลวงชนบท แบบเลขที่  
ทถ-๒-๒๐๖ พร้อมติดตั้งป้ายโครงการถาวร จำนวน ๑ ป้าย ราคาากลางของงานก่อสร้างในการประกวดราคา  
ครั้งนี้เป็นเงินทั้งสิ้น ๔,๓๒๐,๙๖๔.๕๐ บาท (สี่ล้านสามแสนสองหมื่นเก้าร้อยหกสิบสี่บาทห้าสิบบสตางค์ )  
ณ บ้านดอนแก้ว หมู่ที่ ๑ (สายทางดอยก๊วก) ตำบลเมืองชุม อำเภอเวียงชัย จังหวัดเชียงราย ด้วยวิธีประกวดราคา  
อิเล็กทรอนิกส์ (e-bidding) โดยมีข้อแนะนำและข้อกำหนดดังต่อไปนี้

๑. เอกสารแนบท้ายเอกสารประกวดราคาอิเล็กทรอนิกส์

- ๑.๑ แบบรูปและรายการละเอียด
- ๑.๒ แบบใบเสนอราคาที่กำหนดไว้ในระบบจัดซื้อจัดจ้างภาครัฐด้วยอิเล็กทรอนิกส์
- ๑.๓ สัญญาจ้างก่อสร้าง
- ๑.๔ แบบหนังสือค้ำประกัน
  - (๑) หลักประกันสัญญา
- ๑.๕ สูตรการปรับราคา
- ๑.๖ บทนิยาม
  - (๑) ผู้ที่มีผลประโยชน์ร่วมกัน
  - (๒) การขัดขวางการแข่งขันอย่างเป็นธรรม
- ๑.๗ แบบบัญชีเอกสารที่กำหนดไว้ในระบบจัดซื้อจัดจ้างภาครัฐด้วยอิเล็กทรอนิกส์
  - (๑) บัญชีเอกสารส่วนที่ ๑
  - (๒) บัญชีเอกสารส่วนที่ ๒
- ๑.๘ แผนการใช้วัสดุที่ผลิตภายในประเทศและแผนการใช้เหล็กที่ผลิตภายในประเทศ

..... ฯลฯ.....

๒. คุณสมบัติของผู้ยื่นข้อเสนอ

- ๒.๑ มีความสามารถตามกฎหมาย
- ๒.๒ ไม่เป็นบุคคลล้มละลาย
- ๒.๓ ไม่อยู่ระหว่างเลิกกิจการ
- ๒.๔ ไม่เป็นบุคคลซึ่งอยู่ระหว่างถูกระงับการยื่นข้อเสนอหรือทำสัญญากับหน่วยงานของรัฐไว้

ชั่วคราว เนื่องจากเป็นผู้ที่ไม่ผ่านเกณฑ์การประเมินผลการปฏิบัติงานของผู้ประกอบการตามระเบียบที่รัฐมนตรีว่าการกระทรวงการคลังกำหนดตามที่ประกาศเผยแพร่ในระบบเครือข่ายสารสนเทศของกรมบัญชีกลาง

๒.๕ ไม่เป็นบุคคลซึ่งถูกระบุชื่อไว้ในบัญชีรายชื่อผู้ทำงานและได้แจ้งเวียนชื่อให้เป็นผู้ทำงานของหน่วยงานของรัฐในระบบเครือข่ายสารสนเทศของกรมบัญชีกลาง ซึ่งรวมถึงนิติบุคคลที่ผู้ทำงานเป็นหุ้นส่วนผู้จัดการ กรรมการผู้จัดการ ผู้บริหาร ผู้มีอำนาจในการดำเนินงานในกิจการของนิติบุคคลนั้นด้วย

๒.๖ มีคุณสมบัติและไม่มีลักษณะต้องห้ามตามที่คณะกรรมการนโยบายการจัดซื้อจัดจ้างและการบริหารพัสดุภาครัฐกำหนดในราชกิจจานุเบกษา

๒.๗ เป็นนิติบุคคลผู้มีอาชีพรับจ้างงานที่ประกวดราคาอิเล็กทรอนิกส์ดังกล่าว

๒.๘ ไม่เป็นผู้มีผลประโยชน์ร่วมกันกับผู้ยื่นข้อเสนอรายอื่นที่เข้ายื่นข้อเสนอให้แก่ เทศบาลตำบลเมืองชุม ณ วันประกาศประกวดราคาอิเล็กทรอนิกส์ หรือไม่เป็นผู้กระทำการอันเป็นการขัดขวางการแข่งขันอย่างเป็นธรรม ในการประกวดราคาอิเล็กทรอนิกส์ครั้งนี้

๒.๙ ไม่เป็นผู้ได้รับเอกสิทธิ์หรือความคุ้มกัน ซึ่งอาจปฏิเสธไม่ยอมขึ้นศาลไทย เว้นแต่รัฐบาลของผู้ยื่นข้อเสนอได้มีคำสั่งให้สละเอกสิทธิ์และความคุ้มกันเช่นนั้น

๒.๑๐ ผู้ยื่นข้อเสนอต้องมีผลงานก่อสร้างประเภทเดียวกันกับงานที่ประกวดราคาจ้างก่อสร้างในวงเงินไม่น้อยกว่า ๒,๑๐๐,๐๐๐.๐๐ บาท (สองล้านหนึ่งแสนบาทถ้วน) และเป็นผลงานที่เป็นคู่สัญญาโดยตรงกับหน่วยงานของรัฐ หรือหน่วยงานเอกชนที่เทศบาลตำบลเมืองชุมเชื่อถือ

๒.๑๑ ผู้ยื่นข้อเสนอที่ยื่นข้อเสนอในรูปแบบของ "กิจการร่วมค้า" ต้องมีคุณสมบัติ ดังนี้  
กรณีที่ยื่นข้อเสนอ กำหนดให้ผู้เข้าร่วมค้ารายใดรายหนึ่งเป็นผู้เข้าร่วมค้าหลัก ข้อเสนอจะต้องมีการกำหนดสัดส่วนหน้าที่ และความรับผิดชอบในปริมาณงาน สิ่งของ หรือมูลค่าตามสัญญาของผู้เข้าร่วมค้าหลักมากกว่าผู้เข้าร่วมค้ารายอื่นทุกราย

กรณีที่ยื่นข้อเสนอ กำหนดให้ผู้เข้าร่วมค้ารายใดรายหนึ่งเป็นผู้เข้าร่วมค้าหลัก กิจการร่วมค่านั้นต้องใช้ผลงานของผู้เข้าร่วมค้าหลักรายเดียวเป็นผลงานของกิจการร่วมค้าที่ยื่นข้อเสนอ

สำหรับข้อเสนอที่ยื่นข้อเสนอในรูปแบบของ "กิจการร่วมค้า" ที่ไม่ได้กำหนดให้ผู้เข้าร่วมค้ารายใดเป็นผู้เข้าร่วมค้าหลัก ผู้เข้าร่วมค้าทุกรายจะต้องมีคุณสมบัติครบถ้วนตามเงื่อนไขที่กำหนดไว้ในเอกสารเชิญชวน

๒.๑๒ ผู้ยื่นข้อเสนอต้องลงทะเบียนในระบบจัดซื้อจัดจ้างภาครัฐด้วยอิเล็กทรอนิกส์ (Electronic Government Procurement : e - GP) ของกรมบัญชีกลาง

### ๓. หลักฐานการยื่นข้อเสนอ

ผู้ยื่นข้อเสนอจะต้องเสนอเอกสารหลักฐานยื่นมาพร้อมกับการเสนอราคาทางระบบจัดซื้อจัดจ้างภาครัฐด้วยอิเล็กทรอนิกส์ โดยแยกเป็น ๒ ส่วน คือ

๓.๑ ส่วนที่ ๑ อย่างน้อยต้องมีเอกสารดังต่อไปนี้

(๑) ในกรณีผู้ยื่นข้อเสนอเป็นนิติบุคคล

(ก) ห้างหุ้นส่วนสามัญหรือห้างหุ้นส่วนจำกัด ให้ยื่นสำเนาหนังสือรับรองการจด



ทะเบียนนิติบุคคล บัญชีรายชื่อหุ้นส่วนผู้จัดการ ผู้มีอำนาจควบคุม (ถ้ามี) พร้อมทั้งรับรองสำเนาถูกต้อง

(ข) บริษัทจำกัดหรือบริษัทมหาชนจำกัด ให้ยื่นสำเนาหนังสือรับรองการจดทะเบียนนิติบุคคล หนังสือบริคณห์สนธิ บัญชีรายชื่อกรรมการผู้จัดการ ผู้มีอำนาจควบคุม (ถ้ามี) และบัญชีผู้ถือหุ้นรายใหญ่ (ถ้ามี) พร้อมทั้งรับรองสำเนาถูกต้อง

(๒) ในกรณีผู้ยื่นข้อเสนอเป็นบุคคลธรรมดาหรือคณะบุคคลที่มีพินิติบุคคล ให้ยื่นสำเนาบัตรประจำตัวประชาชนของผู้ยื่น สำเนาข้อตกลงที่แสดงถึงการเข้าเป็นหุ้นส่วน (ถ้ามี) สำเนาบัตรประจำตัวประชาชนของผู้เป็นหุ้นส่วน หรือสำเนาหนังสือเดินทางของผู้เป็นหุ้นส่วนที่มีได้ถือสัญชาติไทย พร้อมทั้งรับรองสำเนาถูกต้อง

(๓) ในกรณีผู้ยื่นข้อเสนอเป็นผู้ยื่นข้อเสนอร่วมกันในฐานะเป็นผู้ร่วมค้า ให้ยื่นสำเนาสัญญาของการเข้าร่วมค้า และเอกสารตามที่ระบุไว้ใน (๑) หรือ (๒) ของผู้ร่วมค้า แล้วแต่กรณี

(๔) เอกสารเพิ่มเติมอื่นๆ

(๔.๑) สำเนาบัตรประชาชน

(๔.๒) สำเนาทะเบียนบ้าน

(๔.๓) สำเนาหนังสือรับรองการจดทะเบียน

(๔.๔) สำเนาใบทะเบียนภาษีมูลค่าเพิ่ม (ภ.พ.๒๐)

(๔.๕) สำเนาใบแสดงการลงทะเบียนในระบบ (e-gp)

(๔.๖) สำเนาใบทะเบียนพาณิชย์ (ถ้ามี)

(๔.๗) หนังสือมอบอำนาจ (ถ้ามี)

(๕) บัญชีเอกสารส่วนที่ ๑ ทั้งหมดที่ได้ยื่นพร้อมกับการเสนอราคาทางระบบจัดซื้อจัดจ้างภาครัฐด้วยอิเล็กทรอนิกส์ ตามแบบในข้อ ๑.๗ (๑) โดยไม่ต้องแนบในรูปแบบ PDF File (Portable Document Format)

ทั้งนี้ เมื่อผู้ยื่นข้อเสนอดำเนินการแนบไฟล์เอกสารตามบัญชีเอกสารส่วนที่ ๑ ครบถ้วน ถูกต้องแล้ว ระบบจัดซื้อจัดจ้างภาครัฐด้วยอิเล็กทรอนิกส์จะสร้างบัญชีเอกสารส่วนที่ ๑ ตามแบบในข้อ ๑.๗ (๑) ให้โดยผู้ยื่นข้อเสนอไม่ต้องแนบบัญชีเอกสารส่วนที่ ๑ ดังกล่าวในรูปแบบ PDF File (Portable Document Format)

### ๓.๒ ส่วนที่ ๒ อย่างน้อยต้องมีเอกสารดังต่อไปนี้

(๑) ในกรณีที่ผู้ยื่นข้อเสนอมอบอำนาจให้บุคคลอื่นกระทำการแทนให้แนบหนังสือมอบอำนาจซึ่งติดอากรแสตมป์ตามกฎหมาย โดยมีหลักฐานแสดงตัวตนของผู้มอบอำนาจและผู้รับมอบอำนาจ ทั้งนี้หากผู้รับมอบอำนาจเป็นบุคคลธรรมดาต้องเป็นผู้ที่บรรลุนิติภาวะตามกฎหมายแล้วเท่านั้น

(๒) สำเนาหนังสือรับรองผลงานก่อสร้างพร้อมทั้งรับรองสำเนาถูกต้อง

(๓) สำเนาใบขึ้นทะเบียนผู้ประกอบการวิสาหกิจขนาดกลางและขนาดย่อม (SMEs) (ถ้ามี)

(๔) บัญชีเอกสารส่วนที่ ๒ ทั้งหมดที่ได้ยื่นพร้อมกับการเสนอราคาทางระบบจัดซื้อจัดจ้างภาครัฐด้วยอิเล็กทรอนิกส์ตามแบบในข้อ ๑.๗ (๒) โดยไม่ต้องแนบในรูปแบบ PDF File (Portable Document Format)

ทั้งนี้ เมื่อผู้ยื่นข้อเสนอดำเนินการแนบไฟล์เอกสารตามบัญชีเอกสารส่วนที่ ๒ ครบถ้วน ถูกต้องแล้ว ระบบจัดซื้อจัดจ้างภาครัฐด้วยอิเล็กทรอนิกส์จะสร้างบัญชีเอกสารส่วนที่ ๒ ตามแบบในข้อ ๑.๗ (๒) ให้

โดยผู้ยื่นข้อเสนอไม่ต้องแนบบัญชีเอกสารส่วนที่ ๒ ดังกล่าวในรูปแบบ PDF File (Portable Document Format)

#### ๔. การเสนอราคา

๔.๑ ผู้ยื่นข้อเสนอต้องยื่นข้อเสนอ และเสนอราคาทางระบบจัดซื้อจัดจ้างภาครัฐด้วยอิเล็กทรอนิกส์ตามที่กำหนดไว้ในเอกสารประกวดราคาอิเล็กทรอนิกส์นี้ โดยไม่มีเงื่อนไขใดๆ ทั้งสิ้น และจะต้องกรอกข้อความให้ถูกต้องครบถ้วน พร้อมทั้งหลักฐานแสดงตัวตนและทำการยืนยันตัวตนของผู้ยื่นข้อเสนอโดยไม่ต้องแนบบใบเสนอราคาในรูปแบบ PDF File (Portable Document Format)

๔.๒ ให้ผู้ยื่นข้อเสนอกรอกรายละเอียดการเสนอราคาในใบเสนอราคาตามแบบเอกสารประกวดราคาจ้างก่อสร้างด้วยวิธีประกวดราคาอิเล็กทรอนิกส์ (e-bidding) ข้อ ๑.๒ ให้ครบถ้วนโดยไม่ต้องยื่นใบแจ้งปริมาณงานและราคา และใบบัญชีรายการก่อสร้างในรูปแบบ PDF File (Portable Document Format)

ในการเสนอราคาให้เสนอราคาเป็นเงินบาทและเสนอราคาได้เพียงครั้งเดียวและราคาเดียว โดยเสนอราคารวม หรือราคาต่อหน่วย หรือราคาต่อรายการ ตามเงื่อนไขที่ระบุไว้ท้ายใบเสนอราคาให้ถูกต้อง ทั้งนี้ ราคารวมที่เสนอจะต้องตรงกันทั้งตัวเลขและตัวหนังสือ ถ้าตัวเลขและตัวหนังสือไม่ตรงกัน ให้ถือตัวหนังสือเป็นสำคัญ โดยคิดราคารวมทั้งสิ้นซึ่งรวมค่าภาษีมูลค่าเพิ่ม ภาษีอากรอื่น และค่าใช้จ่ายที่พึงระวังแล้ว

ราคาที่เสนอจะต้องเสนอกำหนดยื่นราคาไม่น้อยกว่า ๖๐ วัน ตั้งแต่วันเสนอราคาโดยภายในกำหนดยื่นราคา ผู้ยื่นข้อเสนอต้องรับผิดชอบราคาที่ตนได้เสนอไว้และจะถอนการเสนอราคามีได้

๔.๓ ผู้ยื่นข้อเสนอจะต้องเสนอกำหนดเวลาดำเนินการก่อสร้างแล้วเสร็จไม่เกิน ๑๘๐ วัน นับถัดจากวันลงนามในสัญญาจ้างหรือจากวันที่ได้รับหนังสือแจ้งจาก เทศบาลตำบลเมืองชุม ให้เริ่มทำงาน

๔.๔ ก่อนเสนอราคา ผู้ยื่นข้อเสนอควรตรวจสอบร่างสัญญา แบบรูป และรายการละเอียด ฯลฯ ให้ถี่ถ้วนและเข้าใจเอกสารประกวดราคาจ้างอิเล็กทรอนิกส์ทั้งหมดเสียก่อนที่จะตกลงยื่นข้อเสนอตามเงื่อนไขในเอกสารประกวดราคาจ้างอิเล็กทรอนิกส์

๔.๕ ผู้ยื่นข้อเสนอต้องยื่นข้อเสนอและเสนอราคาทางระบบจัดซื้อจัดจ้างภาครัฐด้วยอิเล็กทรอนิกส์ในวันที่ ..... ระหว่างเวลา ..... น. ถึง ..... น. และเวลาในการเสนอราคาให้ถือตามเวลาของระบบจัดซื้อจัดจ้างภาครัฐด้วยอิเล็กทรอนิกส์เป็นเกณฑ์

เมื่อพ้นกำหนดเวลายื่นข้อเสนอและเสนอราคาแล้ว จะไม่รับเอกสารการยื่นข้อเสนอและเสนอราคาใดๆ โดยเด็ดขาด

๔.๖ ผู้ยื่นข้อเสนอต้องจัดทำเอกสารสำหรับการเสนอราคาในรูปแบบไฟล์เอกสารประเภท PDF File (Portable Document Format) โดยผู้ยื่นข้อเสนอต้องเป็นผู้รับผิดชอบตรวจสอบความครบถ้วนถูกต้อง และชัดเจนของเอกสาร PDF File ก่อนที่จะยืนยันการเสนอราคา แล้วจึงส่งข้อมูล (Upload) เพื่อเป็นการเสนอราคาให้แก่เทศบาลตำบลเมืองชุม ผ่านทางระบบจัดซื้อจัดจ้างภาครัฐด้วยอิเล็กทรอนิกส์

๔.๗ คณะกรรมการพิจารณาผลการประกวดราคาอิเล็กทรอนิกส์จะดำเนินการตรวจสอบคุณสมบัติของผู้ยื่นข้อเสนอแต่ละรายว่า เป็นผู้ยื่นข้อเสนอที่มีผลประโยชน์ร่วมกันกับผู้ยื่นเสนอรายอื่นตามข้อ ๑.๖ (๑) หรือไม่ หากปรากฏว่าผู้ยื่นเสนอรายใดเป็นผู้ยื่นข้อเสนอที่มีผลประโยชน์ร่วมกันกับผู้ยื่นเสนอรายอื่น คณะกรรมการฯ จะตัดรายชื่อผู้ยื่นเสนอราคาที่มีผลประโยชน์ร่วมกันนั้นออกจากการเป็นผู้ยื่นข้อเสนอ

หากปรากฏต่อคณะกรรมการพิจารณาผลการประกวดราคาอิเล็กทรอนิกส์ว่า ก่อนหรือในขณะที่มีการพิจารณาข้อเสนอ มีผู้ยื่นเสนอรายใดกระทำการอันเป็นการขัดขวางการแข่งขันอย่างเป็นธรรมตามข้อ ๑.๖ (๒) และคณะกรรมการฯ เชื่อว่ามีการกระทำอันเป็นการขัดขวางการแข่งขันอย่างเป็นธรรม คณะกรรมการฯ จะตัดรายชื่อ

ผู้ยื่นข้อเสนอรายนั้นนอกจากการเป็นผู้ยื่นข้อเสนอ และเทศบาลตำบลเมืองชุม จะพิจารณาลงโทษผู้ยื่นข้อเสนอดังกล่าวเป็นผู้ที่งาน เว้นแต่ เทศบาลตำบลเมืองชุม จะพิจารณาเห็นว่าผู้ยื่นข้อเสนอรายนั้น มิใช่เป็นผู้ริเริ่มให้มีการกระทำดังกล่าวและได้ให้ความร่วมมือเป็นประโยชน์ต่อการพิจารณาของเทศบาลตำบลเมืองชุม

#### ๔.๘ ผู้ยื่นข้อเสนอจะต้องปฏิบัติ ดังนี้

- (๑) ปฏิบัติตามเงื่อนไขที่ระบุไว้ในเอกสารประกวดราคาอิเล็กทรอนิกส์
- (๒) ราคาที่เสนอจะต้องเป็นราคาที่รวมภาษีมูลค่าเพิ่ม และภาษีอื่นๆ (ถ้ามี) รวมค่าใช้จ่ายทั้งปวงไว้ด้วยแล้ว
- (๓) ผู้ยื่นข้อเสนอจะต้องลงทะเบียนเพื่อเข้าสู่กระบวนการเสนอราคา ตามวัน เวลา ที่กำหนด
- (๔) ผู้ยื่นข้อเสนอจะถอนการเสนอราคาที่ไม่ได้
- (๕) ผู้ยื่นข้อเสนอต้องศึกษาและทำความเข้าใจในระบบและวิธีการเสนอราคาด้วยวิธีประกวดราคาอิเล็กทรอนิกส์ ของกรมบัญชีกลางที่แสดงไว้ในเว็บไซต์ [www.gprocurement.go.th](http://www.gprocurement.go.th)

๔.๙ ผู้ยื่นข้อเสนอที่เป็นผู้ชนะการเสนอราคาต้องจัดทำแผนการใช้พัสดุที่ผลิตภายในประเทศ และแผนการใช้เหล็กที่ผลิตภายในประเทศ โดยยื่นให้หน่วยงานของรัฐภายใน ๖๐ วัน นับถัดจากวันลงนามในสัญญา

### ๕. หลักเกณฑ์และสิทธิในการพิจารณา

๕.๑ การพิจารณาผลการยื่นข้อเสนอประกวดราคาอิเล็กทรอนิกส์ครั้งนี้ เทศบาลตำบลเมืองชุมจะพิจารณาตัดสินโดยใช้หลักเกณฑ์ ราคา

#### ๕.๒ การพิจารณาผู้ชนะการยื่นข้อเสนอ

กรณีใช้หลักเกณฑ์ราคาในการพิจารณาผู้ชนะการยื่นข้อเสนอ เทศบาลตำบลเมืองชุม จะพิจารณาจาก ราคารวม

๕.๓ หากผู้ยื่นข้อเสนอรายใดมีคุณสมบัติไม่ถูกต้องตามข้อ ๒ หรือยื่นหลักฐานการยื่นข้อเสนอไม่ถูกต้อง หรือไม่ครบถ้วนตามข้อ ๓ หรือยื่นข้อเสนอไม่ถูกต้องตามข้อ ๔ แล้ว คณะกรรมการพิจารณาผล การประกวดราคาอิเล็กทรอนิกส์จะไม่รับพิจารณาข้อเสนอของผู้ยื่นข้อเสนอรายนั้น เว้นแต่ผู้ยื่นข้อเสนอรายใดเสนอเอกสารทางเทคนิคหรือรายละเอียดคุณลักษณะเฉพาะของพัสดุที่จะจ้างไม่ครบถ้วน หรือเสนอรายละเอียดแตกต่างไปจากเงื่อนไขที่เทศบาลตำบลเมืองชุมกำหนดไว้ในประกาศและเอกสารประกวดราคาอิเล็กทรอนิกส์ ในส่วนที่มีสาระสำคัญและความแตกต่างนั้น ไม่มีผลทำให้เกิดการได้เปรียบเสียเปรียบต่อผู้ยื่นข้อเสนอรายอื่น หรือเป็นการผิดพลาดเล็กน้อย คณะกรรมการฯ อาจพิจารณาผ่อนปรนการตัดสินผู้ยื่นข้อเสนอรายนั้น

๕.๔ เทศบาลตำบลเมืองชุมสงวนสิทธิ์ไม่พิจารณาข้อเสนอของผู้ยื่นข้อเสนอโดยไม่มี การผ่อนผัน ในกรณีดังต่อไปนี้

(๑) ไม่ปรากฏชื่อผู้ยื่นข้อเสนอรายนั้นในบัญชีรายชื่อผู้รับเอกสารประกวดราคาอิเล็กทรอนิกส์ทางระบบจัดซื้อจัดจ้างด้วยอิเล็กทรอนิกส์ หรือบัญชีรายชื่อผู้ซื้อเอกสารประกวดราคาอิเล็กทรอนิกส์ทางระบบจัดซื้อจัดจ้างด้วยอิเล็กทรอนิกส์ ของเทศบาลตำบลเมืองชุม

(๒) ไม่กรอกชื่อผู้ยื่นข้อเสนอในการเสนอราคาทางระบบจัดซื้อจัดจ้างด้วยอิเล็กทรอนิกส์

(๓) เสนอรายละเอียดแตกต่างไปจากเงื่อนไขที่กำหนดในเอกสารประกวดราคาอิเล็กทรอนิกส์ที่เป็นสาระสำคัญ หรือมีผลทำให้เกิดความได้เปรียบเสียเปรียบแก่ผู้ยื่นข้อเสนอรายอื่น

๕.๕ ในการตัดสินใจการประกวดราคาอิเล็กทรอนิกส์หรือในการทำสัญญา คณะกรรมการพิจารณาผลการประกวดราคาอิเล็กทรอนิกส์หรือเทศบาลตำบลเมืองชุม มีสิทธิให้ผู้ยื่นข้อเสนอชี้แจงข้อเท็จจริงเพิ่มเติมได้ เทศบาลตำบลเมืองชุมมีสิทธิที่จะไม่รับข้อเสนอ ไม่รับราคา หรือไม่ทำสัญญา หากข้อเท็จจริงดังกล่าวไม่เหมาะสมหรือไม่ถูกต้อง

๕.๖ เทศบาลตำบลเมืองชุมทวงไว้ซึ่งสิทธิที่จะไม่รับราคาต่ำสุด หรือราคาหนึ่งราคาใด หรือราคาที่เสนอทั้งหมดก็ได้ และอาจพิจารณาเลือกจ้างในจำนวน หรือขนาด หรือเฉพาะรายการหนึ่งรายการใด หรืออาจยกเลิก การประกวดราคาอิเล็กทรอนิกส์โดยไม่พิจารณาจัดจ้างเลยก็ได้ สุดแต่จะพิจารณา ทั้งนี้ เพื่อประโยชน์ของทางราชการเป็นสำคัญ และให้ถือว่าการตัดสินใจของเทศบาลตำบลเมืองชุมเป็นเด็ดขาดผู้ยื่นข้อเสนอจะเรียกร้องค่าใช้จ่าย หรือค่าเสียหายใดๆ มิได้ รวมทั้ง เทศบาลตำบลเมืองชุมจะพิจารณายกเลิกการประกวดราคาอิเล็กทรอนิกส์และลงโทษผู้ยื่นข้อเสนอเป็นผู้ทำงาน ไม่ว่าจะเป็นผู้ยื่นข้อเสนอที่ได้รับการคัดเลือกหรือไม่ก็ตาม หากมีเหตุที่เชื่อถือได้ว่าผู้ยื่นข้อเสนอกระทำการโดยไม่สุจริต เช่น การเสนอเอกสารอันเป็นเท็จ หรือใช้ชื่อบุคคลธรรมดา หรือนิติบุคคลอื่นมาเสนอราคาแทน เป็นต้น

ในกรณีที่ผู้ยื่นข้อเสนอรายที่เสนอราคาต่ำสุด เสนอราคาต่ำจนคาดหมายได้ว่าไม่อาจดำเนินงานตามเอกสารประกวดราคาอิเล็กทรอนิกส์ได้ คณะกรรมการพิจารณาผลการประกวดราคาอิเล็กทรอนิกส์หรือเทศบาลตำบลเมืองชุม จะให้ผู้ยื่นข้อเสนอชี้แจงและแสดงหลักฐานที่ทำให้เชื่อได้ว่าผู้ยื่นข้อเสนอสามารถดำเนินงานตามเอกสารประกวดราคาอิเล็กทรอนิกส์ให้เสร็จสมบูรณ์ หากคำชี้แจงไม่เป็นที่รับฟังได้ เทศบาลตำบลเมืองชุม มีสิทธิที่จะไม่รับข้อเสนอหรือไม่รับราคาของผู้ยื่นข้อเสนอรายนั้น ทั้งนี้ผู้ยื่นข้อเสนอดังกล่าวไม่มีสิทธิเรียกร้องค่าใช้จ่ายหรือค่าเสียหายใดๆ จากเทศบาลตำบลเมืองชุม

๕.๗ ก่อนลงนามในสัญญา เทศบาลตำบลเมืองชุม อาจประกาศยกเลิกการประกวดราคาอิเล็กทรอนิกส์ หากปรากฏว่ามีการกระทำที่เข้าลักษณะผู้ยื่นข้อเสนอที่ชนะการประกวดราคาหรือที่ได้รับการคัดเลือก มีผลประโยชน์ร่วมกัน หรือมีส่วนได้เสียกับผู้ยื่นข้อเสนอรายอื่น หรือขัดขวางการแข่งขันอย่างเป็นธรรม หรือสมยอมกันกับผู้ยื่นข้อเสนอรายอื่น หรือเจ้าหน้าที่ในการเสนอราคา หรือสื่อว่ากระทำการทุจริตอื่นใดในการเสนอราคา

๕.๘ หากผู้ยื่นข้อเสนอซึ่งเป็นผู้ประกอบการ SMEs เสนอราคาสูงกว่าราคาต่ำสุดของผู้ยื่นข้อเสนอรายอื่นที่ไม่เกินร้อยละ ๑๐ ให้หน่วยงานของรัฐจัดซื้อจัดจ้างจากผู้ประกอบการ SMEs ดังกล่าว โดยจัดเรียงลำดับผู้ยื่นข้อเสนอซึ่งเป็นผู้ประกอบการ SMEs ซึ่งเสนอราคาสูงกว่าราคาต่ำสุดของผู้ยื่นข้อเสนอรายอื่นไม่เกินร้อยละ ๑๐ ที่จะเรียกมาทำสัญญาไม่เกิน ๓ ราย

ผู้ยื่นข้อเสนอที่เป็นกิจการร่วมค้าที่จะได้สิทธิตามวรรคหนึ่ง ผู้เข้าร่วมค้าทุกรายจะต้องเป็นผู้ประกอบการ SMEs

๕.๙ หากผู้ยื่นข้อเสนอซึ่งมิใช่ผู้ประกอบการ SMEs แต่เป็นบุคคลธรรมดาที่ถือสัญชาติไทยหรือนิติบุคคลที่จัดตั้งขึ้นตามกฎหมายไทยเสนอราคาสูงกว่าราคาต่ำสุดของผู้ยื่นข้อเสนอซึ่งเป็นผู้ประกอบการ SMEs ที่มีได้ถือสัญชาติไทยหรือนิติบุคคลที่จัดตั้งขึ้นตามกฎหมายของต่างประเทศไม่เกินร้อยละ ๓ ให้หน่วยงานของรัฐจัดซื้อหรือจัดจ้างจากผู้ยื่นข้อเสนอซึ่งเป็นผู้ประกอบการ SMEs ที่มีได้ถือสัญชาติไทยหรือนิติบุคคลที่จัดตั้งขึ้นตามกฎหมายไทยดังกล่าว

ผู้ยื่นข้อเสนอที่เป็นกิจการร่วมค้าที่จะได้สิทธิตามวรรคหนึ่ง ผู้เข้าร่วมค้าทุกรายจะต้องเป็นผู้ประกอบการที่เป็นบุคคลธรรมดาที่ถือสัญชาติไทยหรือนิติบุคคลที่จัดตั้งขึ้นตามกฎหมายไทย

## ๖. การทำสัญญาจ้างก่อสร้าง

ผู้ชนะการประกวดราคาอิเล็กทรอนิกส์จะต้องทำสัญญาจ้างตามแบบสัญญา ดังระบุในข้อ

๑.๓ หรือทำข้อตกลงเป็นหนังสือกับเทศบาลตำบลเมืองชุม ภายใน ๗ วัน นับถัดจากวันที่ได้รับแจ้ง และจะต้องวางหลักประกันสัญญาเป็นจำนวนเงินเท่ากับร้อยละ ๕ ของราคาค่าจ้างที่ประกวดราคาอิเล็กทรอนิกส์ ให้เทศบาลตำบลเมืองชุม ยึดถือไว้ในขณะทำสัญญาโดยใช้หลักประกันอย่างหนึ่งอย่างใด ดังต่อไปนี้

๖.๑ เงินสด

๖.๒ เช็คหรือตราพท์ที่ธนาคารเซ็นสั่งจ่าย ซึ่งเป็นเช็คหรือตราพท์ลงวันที่ที่ใช้เช็คหรือตราพท์นั้น ชำระต่อเจ้าหน้าที่ในวันทำสัญญา หรือก่อนวันนั้นไม่เกิน ๓ วันทำการ

๖.๓ หนังสือค้ำประกันของธนาคารภายในประเทศ ตามตัวอย่างที่คณะกรรมการนโยบายกำหนด ดังระบุในข้อ ๑.๔ (๒) หรือจะเป็นหนังสือค้ำประกันอิเล็กทรอนิกส์ตามวิธีการที่กรมบัญชีกลางกำหนด

๖.๔ หนังสือค้ำประกันของบริษัทเงินทุน หรือบริษัทเงินทุนหลักทรัพย์ที่ได้รับอนุญาตให้ประกอบกิจการเงินทุนเพื่อการพาณิชย์และประกอบธุรกิจค้ำประกันตามประกาศของธนาคารแห่งประเทศไทย ตามรายชื่อบริษัทเงินทุนที่ธนาคารแห่งประเทศไทยแจ้งเวียนให้ทราบ โดยอนุโลมให้ใช้ตามตัวอย่างหนังสือค้ำประกันของธนาคารที่คณะกรรมการนโยบายกำหนด ดังระบุในข้อ ๑.๔ (๒)

๖.๕ พันธบัตรรัฐบาลไทย

หลักประกันนี้จะคืนให้ โดยไม่มีดอกเบี้ยภายใน ๑๕ วันนับถัดจากวันที่ผู้ชนะการประกวดราคาอิเล็กทรอนิกส์ (ผู้รับจ้าง) พ้นจากข้อผูกพันตามสัญญาจ้างแล้ว

๗. ค่าจ้างและการจ่ายเงิน

เทศบาลตำบลเมืองชุมจะจ่ายค่าจ้างซึ่งได้รวมภาษีมูลค่าเพิ่ม ตลอดจนภาษีอื่น ๆ และค่าใช้จ่ายที่ส่งปวงแล้ว โดยถือราคาเหมารวมเป็นเกณฑ์ และกำหนดการจ่ายเงินเป็น จำนวน ๒ งวด ดังนี้

งวดที่ ๑ เป็นจำนวนเงินในอัตราร้อยละ ๔๐ ของค่าจ้าง เมื่อผู้รับจ้างได้ปฏิบัติงาน

๑.๑ งานติดตั้งป้ายประชาสัมพันธ์โครงการแบบชั่วคราวจำนวน ๒ ป้าย (หัวและท้ายโครงการ)

๑.๒ งานปรับเกรดพื้นที่ /ปรับผิวทาง/งานถางป่าขุดตอ

๑.๓ งานถมทรายรองพื้น

๑.๔ งานประกอบแบบเทคอนกรีต

๑.๕ งานวางเหล็กเสริมคอนกรีต/และรอยต่อ

๑.๖ งานเทคอนกรีตและการปมคอนกรีต

๑.๗ งานถมไหล่ทางหินคลุก

๑.๘ งานทดสอบวัสดุ พร้อมผลทดสอบกำลังอัดของแท่งคอนกรีตต้องมีค่าแรงอัดประลัยต่ำสุดไม่น้อยกว่า

๒๘๐ กก./ซม ที่อายุ ๒๘ วัน พร้อมทำการเจาะคอร์ริงถนนทดสอบความหนาจำนวน ๑ จุด เพื่อ

ใช้ประกอบการตรวจรับงานจ้าง

ทั้งหมดกำหนดแล้วเสร็จโดยมีระยะทางยาวรวม ๗๒๐ เมตร หรือมีพื้นที่ไม่น้อยกว่า ๒,๘๘๐ ตารางเมตร ให้แล้วเสร็จภายใน ๗๒ วัน

งวดสุดท้าย เป็นจำนวนเงินในอัตราร้อยละ ๖๐ ของค่าจ้าง จ่ายให้ผู้รับจ้างเมื่อได้ดำเนินการก่อสร้างแล้วเสร็จดังนี้

๑.๑ งานปรับเกรดพื้นที่ /ปรับผิวทาง/งานถางป่าขุดตอ

๑.๒ งานถมทรายรองพื้น

๑.๓ งานประกอบแบบเทคอนกรีต

๑.๔ งานวางเหล็กเสริมคอนกรีต/และรอยต่อ



๑.๕ งานเทคอนกรีตและการปัดคอนกรีต

๑.๖ งานถมไหล่ทางหินคลุก

๑.๗ งานทดสอบวัสดุ พร้อมผลทดสอบกำลังอัดของแท่งคอนกรีตต้องมีค่าแรงอัดประลัยต่ำสุดไม่น้อยกว่า ๒๘๐ กก./ซม ที่อายุ ๒๘ วัน พร้อมทำการเจาะคอร์ริงถนนทดสอบความหนาจำนวน ๒ จุด เพื่อใช้ประกอบการตรวจรับงานจ้าง

๑.๘ งานทำความสะอาดผิวจราจรและบริเวณงานก่อสร้าง

๑.๙ งานติดตั้งป้ายโครงการประชาสัมพันธ์ถาวร จำนวน ๑ ป้าย

และได้ดำเนินการก่อสร้างรายการต่างๆ ทั้งหมดแล้วเสร็จ ครบถ้วน ถูกต้องตามรูปแบบรายการก่อสร้างและสัญญาจ้างทุกประการ

ทั้งหมดกำหนดแล้วเสร็จในระยะเวลา ๑๐๘ วัน โดยมีระยะทางยาวรวม ๑,๐๘๐ เมตร หรือมีพื้นที่ไม่น้อยกว่า ๔,๓๒๐ ตารางเมตร

เมื่อผู้รับจ้างได้ปฏิบัติงานทั้งหมด ให้แล้วเสร็จเรียบร้อยตามสัญญาหรือข้อตกลงจ้างเป็นหนังสือ รวมทั้งทำสถานที่ก่อสร้างให้สะอาดเรียบร้อย

#### ๘. อัตราค่าปรับ

ค่าปรับตามสัญญาจ้างแนบท้ายเอกสารประกวดราคาอิเล็กทรอนิกส์นี้ หรือข้อตกลงจ้างเป็นหนังสือจะกำหนด ดังนี้

๘.๑ กรณีที่ผู้รับจ้างนำงานที่รับจ้างไปจ้างช่วงให้ผู้อื่นทำอีกทอดหนึ่งโดยไม่ได้รับอนุญาตจากเทศบาลตำบลเมืองชุม จะกำหนดค่าปรับสำหรับการฝ่าฝืนดังกล่าวเป็นจำนวนร้อยละ ๑๐.๐๐ ของวงเงินของงานจ้างช่วงนั้น

๘.๒ กรณีที่ผู้รับจ้างปฏิบัติผิดสัญญาจ้างก่อสร้าง นอกเหนือจากข้อ ๘.๑ จะกำหนดค่าปรับเป็นรายวันเป็นจำนวนเงินตายตัวในอัตราร้อยละ ๐.๒๕ ของราคางานจ้าง

#### ๙. การรับประกันความชำรุดบกพร่อง

ผู้ชนะการประกวดราคาอิเล็กทรอนิกส์ซึ่งได้ทำสัญญาจ้าง ตามแบบ ดังระบุในข้อ ๑.๓ หรือข้อตกลงจ้างเป็นหนังสือแล้วแต่กรณี จะต้องรับประกันความชำรุดบกพร่องของงานจ้างที่เกิดขึ้นภายในระยะเวลา ไม่น้อยกว่า ๒ ปี นับถัดจากวันที่เทศบาลตำบลเมืองชุมได้รับมอบงาน โดยต้องบริหารจัดการซ่อมแซมแก้ไขให้ใช้งานได้ติดตั้งเดิมภายใน ๑๕ วัน นับถัดจากวันที่ได้รับแจ้งความชำรุดบกพร่อง

#### ๑๐. ข้อสงวนสิทธิในการยื่นข้อเสนอละอื่น ๆ

๑๐.๑ เงินค่าจ้างสำหรับงานจ้างครั้งนี้ ได้มาจากเงินอุดหนุนเฉพาะกิจ

การลงนามในสัญญาจะกระทำได้อต่อเมื่อ เทศบาลตำบลเมืองชุม ได้รับอนุมัติเงินค่าก่อสร้างจากเงินอุดหนุนเฉพาะกิจ

"การจัดซื้อจัดจ้างครั้งนี้จะมีการลงนามในสัญญาหรือข้อตกลงเป็นหนังสือได้ต่อเมื่อพระราชบัญญัติงบประมาณรายจ่ายประจำปีงบประมาณ พ.ศ. ๒๕๖๖ มีผลใช้บังคับ และได้รับจัดสรรงบประมาณรายจ่ายประจำปีงบประมาณ พ.ศ. ๒๕๖๖ จากกรมส่งเสริมการปกครองท้องถิ่นแล้ว และกรณีที่ยังคงปกครองส่วนท้องถิ่นไม่ได้รับการจัดสรรงบประมาณเพื่อการจัดซื้อจัดจ้างในครั้งดังกล่าว องค์กรปกครองส่วนท้องถิ่นสามารถยกเลิกการจัดซื้อจัดจ้างได้"

๑๐.๒ เมื่อเทศบาลตำบลเมืองชุมได้คัดเลือกผู้ยื่นข้อเสนอรายใดให้เป็นผู้รับจ้าง และได้ตกลงจ้าง ตามการประกวดราคาอิเล็กทรอนิกส์แล้ว ถ้าผู้รับจ้างจะต้องส่งหรือนำสิ่งของมาเพื่องานจ้างดังกล่าวเข้ามาจากต่างประเทศ และของนั้นต้องนำเข้ามาโดยทางเรือในเส้นทางที่มีเรือไทยเดินอยู่ และสามารถให้บริการรับขนได้ตามที่

รัฐมนตรีว่าการกระทรวงคมนาคมประกาศกำหนด ผู้ยื่นข้อเสนอซึ่งเป็นผู้รับจ้างจะต้องปฏิบัติตามกฎหมายว่าด้วยการส่งเสริมการพาณิชย์ ดังนี้

(๑) แจกการส่งหรือนำสิ่งของดังกล่าวเข้ามาจากต่างประเทศต่อกรมเจ้าท่า ภายใน ๗ วัน นับตั้งแต่วันที่ผู้รับจ้างส่งหรือซื้อของจากต่างประเทศ เว้นแต่เป็นของที่รัฐมนตรีว่าการกระทรวงคมนาคมประกาศยกเว้นให้บรรทุกโดยเรืออื่นได้

(๒) จัดการให้สิ่งของดังกล่าวบรรทุกโดยเรือไทย หรือเรือที่มีสิทธิเช่นเดียวกับเรือไทย จากต่างประเทศมายังประเทศไทย เว้นแต่จะได้รับอนุญาตจากกรมเจ้าท่า ให้บรรทุกสิ่งของนั้น โดยเรืออื่นที่มีใบเรือไทย ซึ่งจะต้องได้รับอนุญาตเช่นนั้นก่อนบรรทุกของลงเรืออื่น หรือเป็นของที่รัฐมนตรีว่าการกระทรวงคมนาคมประกาศยกเว้นให้บรรทุกโดยเรืออื่น

(๓) ในกรณีที่ไม่ปฏิบัติตาม (๑) หรือ (๒) ผู้รับจ้างจะต้องรับผิดชอบตามกฎหมายว่าด้วยการส่งเสริมการพาณิชย์

๑๐.๓ ผู้ยื่นข้อเสนอซึ่งเทศบาลตำบลเมืองชุมได้คัดเลือกแล้ว ไม่ไปทำสัญญาหรือข้อตกลงจ้างเป็นหนังสือภายในเวลาที่กำหนดดังระบุไว้ในข้อ ๗ เทศบาลตำบลเมืองชุมจะริบหลักประกันการยื่นข้อเสนอ หรือเรียก ร้องจากผู้ออกหนังสือค้ำประกัน การยื่นข้อเสนอทันที และอาจพิจารณาเรียกร้องให้ชดใช้ความเสียหายอื่น (ถ้ามี) รวมทั้งจะพิจารณาให้เป็นผู้ทำงาน ตามระเบียบกระทรวงการคลังว่าด้วยการจัดซื้อจัดจ้างและการบริหารพัสดุภาครัฐ

๑๐.๔ เทศบาลตำบลเมืองชุมสงวนสิทธิ์ที่จะแก้ไขเพิ่มเติมเงื่อนไข หรือข้อกำหนดในแบบสัญญาหรือข้อตกลงจ้างเป็นหนังสือให้เป็นไปตามความเห็นของสำนักงานอัยการสูงสุด (ถ้ามี)

๑๐.๕ ในกรณีที่เอกสารแนบท้ายเอกสารประกวดราคาอิเล็กทรอนิกส์นี้ มีความขัดหรือแย้งกัน ผู้ยื่นข้อเสนอจะต้องปฏิบัติตามคำวินิจฉัยของเทศบาลตำบลเมืองชุม คำวินิจฉัยดังกล่าวให้ถือเป็นที่สุด และผู้ยื่นข้อเสนอไม่มีสิทธิเรียกร้องค่าใช้จ่ายใดๆ เพิ่มเติม

๑๐.๖ เทศบาลตำบลเมืองชุม อาจประกาศยกเลิกการจัดจ้างในกรณีต่อไปนี้ได้ โดยที่ผู้ยื่นข้อเสนอจะเรียกร้องค่าเสียหายใดๆ จากเทศบาลตำบลเมืองชุมไม่ได้

(๑) เทศบาลตำบลเมืองชุมไม่ได้รับการจัดสรรเงินที่จะใช้ในการจัดจ้างหรือได้รับจัดสรรแต่ไม่เพียงพอที่จะทำการจัดจ้างครั้งนี้ต่อไป

(๒) มีการกระทำที่เข้าลักษณะผู้ยื่นข้อเสนอที่ชนะการจัดจ้างหรือที่ได้รับการคัดเลือกมีผลประโยชน์ร่วมกัน หรือมีส่วนได้เสียกับผู้ยื่นเสนอรายอื่น หรือขัดขวางการแข่งขันอย่างเป็นธรรมหรือสมยอมกันกับผู้ยื่นเสนอรายอื่น หรือเจ้าหน้าที่ในการเสนอราคา หรือสื่อว่ากระทำการทุจริตอื่นใดในการเสนอราคา

(๓) การทำการจัดจ้างครั้งนี้ต่อไปอาจก่อให้เกิดความเสียหายแก่ เทศบาลตำบลเมืองชุม หรือกระทบต่อประโยชน์สาธารณะ

(๔) กรณีอื่นในทำนองเดียวกับ (๑) (๒) หรือ (๓) ตามที่กำหนดในกฎกระทรวงซึ่งออกตามความในกฎหมายว่าด้วยการจัดซื้อจัดจ้างและการบริหารพัสดุภาครัฐ

#### ๑๑. การปรับราคาค่างานก่อสร้าง

การปรับราคาค่างานก่อสร้างตามสูตรการปรับราคาตั้งระบุในข้อ ๑.๕ จะนำมาใช้ในกรณีที่ ค่างานก่อสร้างลดลงหรือเพิ่มขึ้น โดยวิธีการต่อไปนี้

ตามเงื่อนไข หลักเกณฑ์ สูตรและวิธีคำนวณที่ใช้กับสัญญาแบบปรับราคาได้ตามมติคณะรัฐมนตรี เมื่อวันที่ ๒๒ สิงหาคม ๒๕๓๒ เรื่อง การพิจารณาช่วยเหลือผู้ประกอบการก่อสร้าง ตามหนังสือสำนักเลขาธิการ

คณะรัฐมนตรี ที่ นร ๐๒๐๓/ว ๑๐๙ ลงวันที่ ๒๔ สิงหาคม ๒๕๓๒

สูตรการปรับราคา (สูตรค่า K) จะต้องคงที่ที่ระดับที่กำหนดไว้ในวันแล้วเสร็จตามที่กำหนดไว้ในสัญญา หรือภายในระยะเวลาที่เทศบาลตำบลเมืองชุมได้ขยายออกไป โดยจะใช้สูตรของทางราชการที่ได้ระบุในข้อ ๑.๕

## ๑๒. มาตรฐานฝีมือช่าง

เมื่อเทศบาลตำบลเมืองชุมได้คัดเลือกผู้ยื่นข้อเสนอรายใดให้เป็นผู้รับจ้างและได้ตกลงจ้างก่อสร้างตามประกาศนี้แล้ว ผู้ยื่นข้อเสนอจะต้องตกลงว่าในการปฏิบัติงานก่อสร้างดังกล่าว ผู้ยื่นข้อเสนอจะต้องมีและใช้ผู้ผ่านการทดสอบ มาตรฐานฝีมือช่างหรือผู้ผ่านการทดสอบมาตรฐานฝีมือช่างจาก กระทรวงแรงงานและสวัสดิการสังคม หรือผู้มีวุฒิปริญญา ปวช. ปวส. และปวท. หรือเทียบเท่าจากสถาบันการศึกษาที่ ก.พ. รับรองให้เข้ารับราชการได้ ในอัตราไม่ต่ำกว่าร้อยละ ๑๐ ของแต่ละ สาขาช่างแต่ละจะต้องมีจำนวนช่างอย่างน้อย ๑ คน ในแต่ละสาขาช่าง ดังต่อไปนี้

๑๒.๑ สาขาช่างก่อสร้างหรือช่างโยธา

### ๑๓. การปฏิบัติตามกฎหมายและระเบียบ

ในระหว่างระยะเวลาการก่อสร้าง ผู้ยื่นข้อเสนอที่ได้รับการคัดเลือกให้เป็นผู้รับจ้างต้องปฏิบัติตามหลักเกณฑ์ที่กฎหมายและระเบียบได้กำหนดไว้โดยเคร่งครัด

### ๑๔. การประเมินผลการปฏิบัติงานของผู้ประกอบการ

เทศบาลตำบลเมืองชุม สามารถนำผลการปฏิบัติงานแล้วเสร็จตามสัญญาของผู้ยื่นข้อเสนอที่ได้รับการคัดเลือกให้เป็นผู้รับจ้างเพื่อนำมาประเมินผลการปฏิบัติงานของผู้ประกอบการ

ทั้งนี้ หากผู้ยื่นข้อเสนอที่ได้รับการคัดเลือกไม่ผ่านเกณฑ์ที่กำหนดจะถูกระงับการยื่นข้อเสนอหรือทำสัญญากับเทศบาลตำบลเมืองชุม ไว้ชั่วคราว

เทศบาลตำบลเมืองชุม

พฤศจิกายน ๒๕๖๕



## บันทึกข้อความ

ส่วนราชการ กองช่างเทศบาลตำบลเมืองชุม อำเภอเวียงชัย จังหวัดเชียงราย

ที่ ชร.๕๔๕๐๓/

วันที่ ๑๘ พฤศจิกายน ๒๕๖๔

เรื่อง ขออนุมัติดำเนินการเตรียมความพร้อมโครงการก่อสร้างถนนคอนกรีตเสริมเหล็กบ้านดอนแก้ว หมู่ที่ ๑ ตำบลเมืองชุม อำเภอเวียงชัย สายทางดอยกิ่วนก (แบ่งงวดงานก่อสร้าง)

\*\*\*\*\*

### เรื่องเดิม

อ้างถึงหนังสือ อำเภอเวียงชัย ค่วนที่สุด ที่ ชร.๐๐๒๓.๒๒/ว.๒๕๑๗ ลงวันที่ ๒๓ สิงหาคม ๒๕๖๕ เรื่องการเตรียมการจัดซื้อจัดจ้าง ตามระเบียบกระทรวงการคลังว่าด้วยการจัดซื้อจัดจ้างและการบริหารพัสดุภาครัฐ พ.ศ.๒๕๖๐ สำหรับรายการงบประมาณเงินอุดหนุนเฉพาะกิจที่จะได้รับการจัดสรร ตามพระราชบัญญัติงบประมาณรายจ่ายประจำปี พ.ศ.๒๕๖๖ นั้น

### ข้อเท็จจริง

ด้วยเทศบาลตำบลเมืองชุมได้รับการจัดสรรงบประมาณเงินอุดหนุนเฉพาะกิจที่จะได้รับการจัดสรร ตามพระราชบัญญัติงบประมาณรายจ่ายประจำปี พ.ศ.๒๕๖๖ จำนวนหนึ่งโครงการ ตามบัญชีรายการ งบประมาณเงินอุดหนุนเฉพาะกิจที่จะได้รับการจัดสรรตามพระราชบัญญัติงบประมาณรายจ่ายประจำปี พ.ศ.๒๕๖๖ งบประมาณเงินอุดหนุนที่จัดสรรให้แก่องค์กรปกครองส่วนท้องถิ่น (เทศบาลและองค์การบริหารส่วนตำบล) ลำดับที่ ๒๕๓ โครงการก่อสร้างถนนคอนกรีตเสริมเหล็ก สายทางดอยกิ่วนก บ้านดอนแก้ว หมู่ที่ ๑ ตำบลเมือง กว้าง ๔ เมตร ยาวรวม ๑,๘๐๐ เมตร หนา ๐.๑๕ เมตร ไหล่ทางหินคลุกข้างละ ๐.๕๐ เมตร หรือมีพื้นที่ผิวจราจรไม่น้อยกว่า ๗,๒๐๐ ตารางเมตร ตามแบบมาตรฐานงานทางสำหรับองค์กรปกครองส่วนท้องถิ่น กรมทางหลวงชนบท แบบเลขที่ ทถ-2-206

### ข้อระเบียบกฎหมาย

เพื่อเป็นการเตรียมความพร้อมและปฏิบัติตามพระราชบัญญัติจัดซื้อจัดจ้างและการบริหารพัสดุภาครัฐ พ.ศ.๒๕๖๐ จึงเรียนเพื่อพิจารณาอนุมัติแบ่งงวดงาน-งวดเงิน ก่อสร้างโครงการก่อสร้างถนนคอนกรีตเสริมเหล็กบ้านดอนแก้ว หมู่ที่ ๑ ตำบลเมืองชุม อำเภอเวียงชัย ดังนี้

สิ่งก่อสร้าง งานก่อสร้างถนนคอนกรีตเสริมเหล็ก

สถานที่ก่อสร้าง บ้านดอนแก้ว หมู่ที่ ๑ สายทางดอยกิ่วนก ตำบลเมืองชุม อำเภอเวียงชัย

ราคาค่าก่อสร้างตามราคากลาง ๔,๓๒๐,๙๖๔.๕๐ บาท เท่ากับ ๑๐๐ เปอร์เซ็นต์

(สี่ล้านสามแสนสองหมื่นเก้าร้อยหกสิบสี่บาทห้าสิบสตางค์)

ระยะเวลาก่อสร้าง ๑๘๐ วัน (หนึ่งร้อยแปดสิบวัน)

การก่อสร้างแบ่งเป็น ๒ งวดงาน (สองงวด)

โดยมีรายละเอียดการแบ่งงวดงานสองงวดดังนี้

งวดที่ ๑ จำนวนเงิน ๔๐ เพอร์เซ็นต์ (ร้อยละสี่สิบของเงินสัญญาจ้าง)

จ่ายให้ผู้รับจ้างเมื่อได้ดำเนินการก่อสร้างแล้วเสร็จดังนี้

- ๑.๑ งานติดตั้งป้ายประชาสัมพันธ์โครงการแบบชั่วคราวจำนวน ๒ ป้าย (หัวและท้ายโครงการ)
  - ๑.๒ งานปรับเกรดพื้นที่ /ปรับผิวทาง/งานถางป่าชูดตอ
  - ๑.๓ งานถมทรายรองพื้น
  - ๑.๔ งานประกอบแบบเทคอนกรีต
  - ๑.๕ งานวางเหล็กเสริมคอนกรีต/และรอยต่อ
  - ๑.๖ งานเทคอนกรีตและการปมคอนกรีต
  - ๑.๗ งานถมไหล่ทางหินคลุก
  - ๑.๘ งานทดสอบวัสดุ พร้อมผลทดสอบกำลังอัดของแท่งคอนกรีตต้องมีค่าแรงอัดประลัยต่ำสุดไม่น้อยกว่า ๒๘๐ กก./ซม ที่อายุ ๒๘ วัน พร้อมทำการเจาะคอริงถนนทดสอบความหนาจำนวน ๑ จุด เพื่อใช้ประกอบการตรวจรับงานจ้าง
- ทั้งหมดกำหนดแล้วเสร็จในระยะเวลา ๓๒ วัน โดยมีระยะทางยาวรวม ๓๒๐ เมตร หรือมีพื้นที่ไม่น้อยกว่า ๒,๘๘๐ ตารางเมตร

งวดที่ ๒ จำนวนเงิน ๖๐ เพอร์เซ็นต์ (ร้อยละหกสิบของเงินสัญญาจ้าง)

จ่ายให้ผู้รับจ้างเมื่อได้ดำเนินการก่อสร้างแล้วเสร็จดังนี้

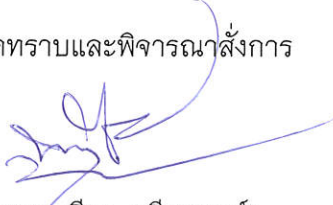
- ๑.๑ งานปรับเกรดพื้นที่ /ปรับผิวทาง/งานถางป่าชูดตอ
  - ๑.๒ งานถมทรายรองพื้น
  - ๑.๓ งานประกอบแบบเทคอนกรีต
  - ๑.๔ งานวางเหล็กเสริมคอนกรีต/และรอยต่อ
  - ๑.๕ งานเทคอนกรีตและการปมคอนกรีต
  - ๑.๖ งานถมไหล่ทางหินคลุก
  - ๑.๗ งานทดสอบวัสดุ พร้อมผลทดสอบกำลังอัดของแท่งคอนกรีตต้องมีค่าแรงอัดประลัยต่ำสุดไม่น้อยกว่า ๒๘๐ กก./ซม ที่อายุ ๒๘ วัน พร้อมทำการเจาะคอริงถนนทดสอบความหนาจำนวน ๒ จุด เพื่อใช้ประกอบการตรวจรับงานจ้าง
  - ๑.๘ งานทำความสะอาดผิวจราจรและบริเวณงานก่อสร้าง
  - ๑.๙ งานติดตั้งป้ายโครงการประชาสัมพันธ์ถาวร จำนวน ๑ ป้าย
- และได้ดำเนินการก่อสร้างรายการต่างๆ ทั้งหมดแล้วเสร็จ ครบถ้วน ถูกต้องตามรูปแบบรายการก่อสร้าง และสัญญาจ้างทุกประการ
- ทั้งหมดกำหนดแล้วเสร็จในระยะเวลา ๑๐๘ วัน โดยมีระยะทางยาวรวม ๑,๐๘๐ เมตร หรือมีพื้นที่ไม่น้อยกว่า ๔,๓๒๐ ตารางเมตร



**ข้อเรียนเสนอและพิจารณาอนุมัติ**

จึงขออนุมัติและสั่งการในส่วนที่เกี่ยวข้องของดำเนินการจัดซื้อจัดจ้าง ตามระเบียบกระทรวงการคลังว่าด้วยการจัดซื้อจัดจ้างและการบริหารพัสดุภาครัฐ พ.ศ.๒๕๖๐ และระเบียบและข้อกำหนดต่อไป

จึงเรียนมาเพื่อโปรดทราบและพิจารณาสั่งการ



(นายมนตรี ศรีสวัสดิ์)

นายช่างโยธาอาวุโส

ความเห็นผู้อำนวยการกองช่าง

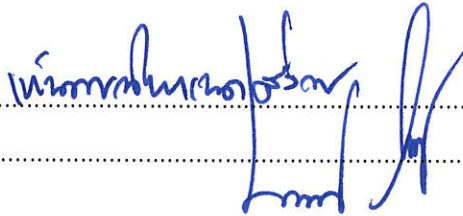
*เห็นชอบพิจารณา*



(นายอาคม กัมทะสุข)

ผู้อำนวยการกองช่าง

ความเห็นปลัดเทศบาล



(นางลัดดาวัลย์ เลิกนุช)

ปลัดเทศบาล

ความเห็นนายกเทศมนตรีตำบลเมืองชุม



ว่าที่ร้อยตรี

(ชัชยา พลอยแหวน)

นายกเทศมนตรีตำบลเมืองชุม

ตารางแสดงวงเงินงบประมาณที่ได้รับจัดสรรและราคากลางในงานจ้างก่อสร้าง

1. ชื่อโครงการ

ประกวดราคาจ้างก่อสร้างถนนคอนกรีตเสริมเหล็ก สายดอยก๊วกน บ้านดอนแก้ว หมู่ที่ 1 ต.เมืองชุม อ.เวียงชัย จ.เชียงราย  
ขนาดกว้าง 4 เมตร ยาวรวม 1,800 เมตร หนา 0.15 เมตร ไหล่ทางหินคลุกข้างละ 0.50 เมตร หรือมีพื้นที่ไม่น้อยกว่า 7,200  
ตารางเมตร ด้วยวิธีประกวดราคาอิเล็กทรอนิกส์ (e-bidding) / ถนนคอนกรีตเสริมเหล็ก สายดอยก๊วกน บ้านดอนแก้ว หมู่ที่ 1  
ต.เมืองชุม อ.เวียงชัย จ.เชียงราย ขนาดกว้าง 4 เมตร ยาวรวม 1,800 เมตร หนา 0.15 เมตร

2. หน่วยงานเจ้าของโครงการ เทศบาลตำบลเมืองชุม / เทศบาลตำบลเมืองชุม

3. วงเงินงบประมาณที่ได้รับจัดสรร 4,737,000.00 บาท

4. ลักษณะงาน

โดยสังเขป ก่อสร้างถนนคอนกรีตเสริมเหล็ก สายดอยก๊วกน บ้านดอนแก้ว หมู่ที่ 1 ต.เมืองชุม จ.เชียงราย ขนาดกว้าง 4.00 เมตร  
ยาวรวม 1,800 เมตร หนา 0.15 เมตร ไหล่ทางหินคลุกข้างละ 0.50 เมตร หรือมีพื้นที่ไม่น้อยกว่า 7,200  
ตารางเมตร

5. ราคากลางคำนวณ ณ วันที่ ..... เป็นเงิน 4,320,964.50 บาท

6. บัญชีประมาณการราคากลาง

6.1 แบบสรุปราคากลางงานทางสะพานและท่อเหลี่ยม

7. รายชื่อคณะกรรมการกำหนดราคากลาง

7.1 อาคม กันทะสุข ประธานกรรมการกำหนดราคากลาง ผอ.กองช่าง ทต.เมืองชุม

7.2 นิตยา บุญญา กรรมการกำหนดราคากลาง นักวิชาการเงินและบัญชี ชำนาญการ

7.3 อธิมงคล ชุ่มมงคล กรรมการกำหนดราคากลาง หัวหน้าสำนักปลัด

### บัญชีการประมาณราคาก่อสร้างโครงการ

ชื่อโครงการ ก่อสร้างถนนคอนกรีตเสริมเหล็กบ้านดอนแก้ว (สายทางดอยก๊วนก) หมู่ที่ 1 ตำบลเมืองชุม อำเภอเวียงชัย

ประเภทงานก่อสร้าง ทาง พิกัด GPS ที่ 19.912640 99.991846

เจ้าของโครงการ เทศบาลตำบลเมืองชุม

ประมาณราคาตามแบบ ปร.4 จำนวน 1 แผ่น เมื่อวันที่ 17 พฤศจิกายน 2565

ลำดับที่	รายการ	คำนวณต้นทุน	factor F	ราคากลาง	หมายเหตุ
1	ประเภทงานทาง	3,126,149.98	1.3822	4,320,964.50	
2	ประเภทงานอาคาร				
3	ประเภทงานชลประทาน				
4	ประเภทงานสะพาน/ท่อเหลี่ยม				
5	งานอื่นๆ				
เงื่อนไข	เงินล่วงหน้าจ่าย 0 %				
	เงินประกันผลงานหัก 0 %				
	ดอกเบี้ยเงินกู้ 6 %				
	ภาษีมูลค่าเพิ่ม 7 %				
สรุป	รวมค่าก่อสร้างทั้งสิ้น			4,320,964.50	
	คิดเป็นราคากลางทั้งสิ้นเพียง			4,320,964.50	
ตัวอักษร		สี่ล้านสามแสนสองหมื่นเก้าร้อยหกสิบสี่บาทห้าสิบสตางค์			

ระยะเวลาดำเนินการก่อสร้างภายใน 180 วัน

ราคาเฉลี่ย 600.13 บาท / ตร.ม.

คณะกรรมการกำหนดราคากลาง

ลงชื่อ

(นายอาคม กันทะสุข)

ผู้อำนวยการกองช่าง

ลงชื่อ

(นายอิมงคล ชุ่มมงคล)

หัวหน้าสำนักงานปลัดเทศบาล

ลงชื่อ

(นางสาวนิตยา บุญภา)

นักวิชาการการเงินและบัญชีชำนาญการ

ประมาณราคา

(นายมนต์เกียรติ ศรีสุวรรณ)

นายช่างโยธาอาวุโส

เห็นชอบ

(นางลัดดาวัลย์ เลิกนุช)

ปลัดเทศบาล

อนุมัติ

ว่าที่ ร้อยตรี

(ชัชยา พลอยแหวน)

นายกเทศมนตรีตำบลเมืองชุม

แบบสรุปราคากลางงานก่อสร้างทาง

หน่วยงานเจ้าของโครงการ เทศบาลตำบลเมืองชุม

ชื่อโครงการ ก่อสร้างถนนคอนกรีตเสริมเหล็ก บ้านดอนแก้ว หมู่ที่ 1 (สายทางคอกกัวนก) ตำบลเมืองชุม อำเภอเวียงชัย จังหวัดเชียงราย

จุดเริ่มต้นที่สวนนางแก้ว แก้วมาลา สิ้นสุดที่นาบ้านบุญยัง เทศบาลบุรี บริเวณพิภด 19.912640 99.991846

ปริมาณงาน ขนาดกว้าง 4.00 เมตร ยาวรวม 1,800 เมตร ไหล่ทางหินคลุกข้างละ 0.50 เมตร หรือมีพื้นที่ผิวจราจรไม่น้อยกว่า 7,200 ตารางเมตร

ตามแบบมาตรฐานงานทางสำหรับรองรับการจราจรสองสวนท้องถิ่น กรมทางหลวงชนบท แบบเลขที่ ทถ-2-206

ลำดับที่	รายการ	จำนวน	หน่วย	ราคา/หน่วย	ราคาทุน	factor F	ราคาหน่วย x Factor	ราคากลาง
1	งานรองพื้นทางและพื้นทาง							
1.1	งานทรายถมรองพื้นทาง	360.00	ลบ.ม.	381.04	137,174.40	1.3822	526.67	189,602.45
1.2	งานปรับพื้นที่/ปรับเกรดผิว/งานถางป่าชูดอ	7,200.00	ตร.ม.	3.97	28,584.00	1.3822	5.48	39,508.80
1.3	งานไหล่ทาง หินคลุกเกรด c	270.00	ลบ.ม.	448.60	121,122.00	1.3822	620.05	167,414.82
2	งานผิวคอนกรีต							
2.1	งานผิวทางบรอตแลนด์ซีเมนต์ (ตะแกรงเหล็กตะก)	7,200.00	ตร.ม.	383.55	2,761,560.00	1.3822	530.14	3,817,028.23
3	งานรอยต่อคอนกรีต							
3.1	รอยต่อเนื้อหดตามขวาง CONTRACTION JOINT	720.00	เมตร	107.93	77,709.60	1.3822	149.18	107,410.20


รวมค่างานต้นทุนงานก่อสร้าง	4,320,964.50
รวมค่าก่อสร้าง	4,320,964.50
คิดเป็นราคากลางเพียง	4,320,964.50
ตัวอักษร	



สี่ล้านสามแสนสองหมื่นเก้าร้อยหกสิบเก้าบาทห้าสิบสตางค์

แบบฟอร์มรายงานหรือสรุปราคากลางงานก่อสร้างทาง สะพาน และท่อเหลี่ยม

ชื่อโครงการ/งานก่อสร้าง 0.50 เมตร หรือมีพื้นที่ไม่น้อยกว่า 7,200 ตารางเมตร ด้วยวิธีประกวดราคาอิเล็กทรอนิกส์ (e-bidding) ประเภทราคาจ้างก่อสร้างถนนคอนกรีตเสริมเหล็ก สายดอยก๊วนก บ้านดอนแก้ว หมู่ที่ 1 ต.เมืองชุม อ.เวียงชัย จ.เชียงราย ขนาดกว้าง 4 เมตร ยาวรวม 1,800 เมตร หนา 0.15 เมตร เหนือทางขึ้นคลุ่ข้างละ

หน่วยงานเจ้าของโครงการ/งานก่อสร้าง เทศบาลตำบลเมืองชุม/เทศบาลตำบลเมืองชุม

  
( นิตยา บุญภา )  
กรรมการกำหนดราคากลาง

  
( อาคม กันทะสุ )  
ประธานกรรมการกำหนดราคากลาง  
  
( ออิมงคล ชุมมงคล )  
กรรมการกำหนดราคากลาง



**แบบฟอร์มรายงานหรือสรุปราคากลางงานก่อสร้างทาง สะพาน และท่อเหลี่ยม**

ชื่อโครงการ/งานก่อสร้าง      ประเภทราคาจากก่อสร้างถนนคอนกรีตเสริมเหล็ก สายตอยกวาง บ้านดอนแก้ว หมู่ที่ 1 ต.เมืองชุม อ.เวียงชัย จ.เชียงราย ขนาดกว้าง 4 เมตร ยาวรวม 1,800 เมตร หนา 0.15 เมตร ใต้ทางที่นดินลูกรังและ  
 หน่วยงานเจ้าของโครงการ/งานก่อสร้าง      0.50 เมตร หรือพื้นที่ไม่น้อยกว่า 7,200 ตารางเมตร ด้วยวิธีประกวดราคาอิเล็กทรอนิกส์ (e-bidding)  
 เทศบาลตำบลเมืองชุม/เทศบาลตำบลเมืองชุม

ลำดับที่ ตามสัญญา	รายการงานก่อสร้าง	หน่วย	จำนวน	ราคาต่อหน่วย	ราคาทุน	FN	ราคาต่อหน่วย X FN	ราคากลาง
1	1. งานรองพื้นทางและพื้นทาง (SUBBASE AND BASE COURSES) 1.1 งานวัสดุรองใต้ผิวทางคอนกรีต (MATERIALS TO CONTROL PUMPING UNDER CONCRETE PAVEMENT) 1.1.1 งานทรายรองใต้ผิวทางคอนกรีต (SAND CUSHION UNDER CONCRETE PAVEMENT) 1.2 งานไหล่ทาง (SHOULDER)	ลบ.ม.	360.000	381.04	137,174.40	1.3822	526.67	189,602.45
2	1.2.1 งานไหล่ทางวัสดุผสมรวม (SOIL AGGREGATE SHOULDER) 2. งานดิน (EARTHWORK) 2.1 งานถางป่าและขุดตอ	ลบ.ม.	270.000	448.60	121,122.00	1.3822	620.05	167,414.82
3	2.1.1 งานถางป่าและขุดตอ ขนาดกลาง (CLEARING AND GRUBBING) 3. งานผิวทาง (SURFACE COURSES)	ตร.ม.	7,200.000	3.97	28,584.00	1.3822	5.48	39,508.80

อาคม กันทะสุข

17 พฤศจิกายน 2565 14:15:27

**แบบฟอร์มรายงานหรือสรุปราคากลางงานก่อสร้างทาง สะพาน และท่อเหลี่ยม**

ชื่อโครงการ/งานก่อสร้าง      ประมวลราคาจากงานก่อสร้างถนนคอนกรีตเสริมเหล็ก สายดอยแก้ว หมู่ที่ 1 ต.เมืองชุม อ.เวียงชัย จ.เชียงราย ขนาดกว้าง 4 เมตร ยาวรวม 1,800 เมตร ไหลทางหินคลุกข้างละ 0.50 เมตร หรือพื้นที่ไม่น้อยกว่า 7,200 ตารางเมตร ด้วยวิธีประกวดราคาอิเล็กทรอนิกส์ (e-bidding)  
 หน่วยงานเจ้าของโครงการ/งานก่อสร้าง      เทศบาลตำบลเมืองชุม/เทศบาลตำบลเมืองชุม

ลำดับที่ ตามสัญญา	รายการงานก่อสร้าง	หน่วย	จำนวน	ราคาต่อหน่วย	ราคาทุน	FN	ราคาต่อหน่วย X FN	ราคากลาง	
4	3.1 งานผิวทางปอร์ตแลนด์ซีเมนต์คอนกรีต (PORTLAND CEMENT CONCRETE PAVEMENT) 3.1.1 ผิวทางปอร์ตแลนด์ซีเมนต์คอนกรีตหนา .....ซม.(PORTLAND CEMENT CONCRETE PAVEMENT)(ใช้เหล็กเส้นทั่วไป)	ตร.ม.	7,200,000	383.55	2,761,560.00	1.3822	530.14	3,817,028.23	
5	3.1.2 รอยต่อเพื่อหดตามขวาง (CONTRACTION JOINT)	เมตร	720,000	107.93	77,709.60	1.3822	149.18	107,410.20	
<b>รวมราคากลาง</b>									<b>4,320,964.50</b>

แบบสรุปราคากลางงานก่อสร้างทาง สะพาน และท่อเหลี่ยม

หนา 0.15 เมตร โหลทางหินคลุกข้างละ 0.50 เมตร หรือมีพื้นที่ไม่น้อยกว่า 7,200 ตารางเมตร ด้วยวิธีประกวดราคาอิเล็กทรอนิกส์ (e-bidding) / ถนนคอนกรีตเสริมเหล็ก สายตอกวาม บ้านดอนแก้ว หมู่ที่ 1 ต.เมืองฯ

ลำดับที่ตามสัญญา	ลำดับที่	รายการ	หน่วย	จำนวน	ราคาต่อหน่วย	ราคาทุน	F <sub>N</sub>	ค่าต่อหน่วย X	ราคากลาง
1	1	งานรองพื้นทางและชั้นทาง (SUBBASE AND BASE COURSES)							
1.1	1.1	งานวัสดุรองใต้ผิวทางคอนกรีต (MATERIALS TO CONTROL PUMPING UNDER CONCRETE PAVEMENT)	ลบ.ม.	360,000	381.04	137,174.40	1,3822	526.67	189,602.45
2.1	1.1.1	งานทรายรองใต้ผิวทางคอนกรีต (SAND CUSHION UNDER CONCRETE PAVEMENT)							
	1.2	งานไหล่ทาง (SHOULDER)							
3.1	1.2.1	งานไหล่ทางวัสดุธรรมชาติ (SOIL AGGREGATE SHOULDER)	ลบ.ม.	270,000	448.60	121,122.00	1,3822	620.05	167,414.82
	2	งานดิน (EARTHWORK)							
	2.1	งานกลางป่าและขุดต่อ							
5.1	2.1.1	งานถางป่าและขุดต่อ ขนาดกลาง (CLEARING AND GRUBBING)	ตร.ม.	7,200,000	3.97	28,584.00	1,3822	5.48	39,508.80
	3	งานผิวทาง (SURFACE COURSES)							
	3.1	งานผิวทางบอร์แลนดีซีเมนต์คอนกรีต (PORTLAND CEMENT CONCRETE PAVEMENT)							
7.1	3.1.1	ผิวทางบอร์แลนดีซีเมนต์คอนกรีตหนา .....ซม.(PORTLAND CEMENT CONCRETE PAVEMENT)ใ้	ตร.ม.	7,200,000	383.55	2,761,560.00	1,3822	530.14	3,817,028.23
7.2	3.1.2	รอยต่อเพื่อหดตัวของ (CONTRACTION JOINT)	เมตร	720,000	107.93	77,709.60	1,3822	149.18	107,410.20
TOTAL									4,320,964.50



# แบบสรุปรวมค่าใช้จ่ายพิเศษตามข้อกำหนดและค่าใช้จ่ายอื่นที่จำเป็นต่อจมี

## งานก่อสร้างทาง สะพานและท่อเหลี่ยม

ชื่อโครงการ/งานก่อสร้าง: ประกวดราคาจ้างก่อสร้างถนนคอนกรีตเสริมเหล็ก สายดอยกุ่ม บ้านดอนแก้ว หมู่ที่ 1 ต.เมืองชุม อ.เวียงชัย จ.เชียงราย ขนาดกว้าง 4 เมตร ยาวรวม 1,800 เมตร หนา 0.15 เมตร ไหลทางหินคลุกข้างละ 0.50 เมตร หรือมีพื้นที่ไม่น้อยกว่า 7,200 ตารางเมตร ดยวิธีประกวดราคาอิเล็กทรอนิกส์ (e-bidding) / ถนนคอนกรีตเสริมเหล็ก สายดอยกุ่ม

สถานที่ก่อสร้าง ตำบล เมืองชุม แก้ว หมู่ที่ 1 ต.เมืองชุม อ.เวียงชัย จ.เชียงราย สูงกว่า 800 เมตร หนา 0.15 เมตร แบบเลขที่ ทถ-2-206

หน่วยงานเจ้าของโครงการ/งานก่อสร้าง: เทศบาลตำบลเมืองชุม / เทศบาลตำบลเมืองชุม

คำนวณราคากลางโดย คณะกรรมการกำหนดราคากลาง เมื่อวันที่

หน่วย : บาท

ลำดับที่	รายการ	จำนวน	หน่วย	ค่าใช้จ่ายรวม (ค่าก่อสร้าง)	หมายเหตุ
1	0	0.000	0	0.00	
รวมค่าใช้จ่ายพิเศษตามข้อกำหนดฯ ทุกรายการ				0.00	



โครงการ : ประกวดราคาจ้างก่อสร้างถนนคอนกรีตเสริมเหล็ก สายดอยก๊วก บ้านดอนแก้ว หมู่ที่ 1 ต.เมืองชุม อ.เวียงชัย จ.เชียงราย ขนาดกว้าง 4 เมตร ยาวรวม 1,800 เมตร หนา 0.15 เมตร ไหล่ทางหินคลุกข้างละ 0.50 เมตร หรือมีพื้นที่ไม่น้อยกว่า 7,200 ตารางเมตร ด้วยวิธีประกวดราคาอิเล็กทรอนิกส์ (e-bidding) / ถนนคอนกรีตเสริมเหล็ก สายดอยก๊วก บ้านดอนแก้ว หมู่ที่ 1 ต.เมืองชุม อ.เวียงชัย จ.เชียงราย ขนาดกว้าง 4 เมตร ยาวรวม 1,800 เมตร หนา 0.15 เมตร

**รายงาน คำนวณการและค่าเสื่อมราคาเครื่องจักร**

เลขที่หนังสือ : ประกาศคณะกรรมการราคากลาง ลว. 19 ต.ค. 61

ราคาน้ำมันเชื้อเพลิงโซล่า ที่ อำเภอเมือง 35.00 - 35.99 บาท / ลิตร

ลำดับ	ลักษณะงาน	หน่วย	หน่วยค่าดำเนินการ บาท/หน่วย	ค่าเสื่อมราคา (บาท)		รวมค่างาน (บาท)	
				ปกติ	ฝนชุก	ปกติ	ฝนชุก
1	งานวางป่าขุดต่อ						
	ขนาดเบา	ตร.ม.	1.57	0.22	0.28	1.79	1.85
	ขนาดหนัก	ตร.ม.	4.99	0.78	0.98	5.77	5.97
	ขนาดกลาง	ตร.ม.	3.28	0.55	0.69	3.83	3.97
2	งานดินคันทาง						
	ขุด - ขน	ลบ.ม. หลวม	19.33	3.51	4.39	22.84	23.72
	บดทับ	ลบ.ม. แน่น	37.39	10.80	13.50	48.19	50.89
3	งานตัด - ขึ้นรูปคันทาง						
	ดิน - ขุดตัด	ลบ.ม. ปกติ	19.35	3.06	3.83	22.41	23.18
	- ดันและตัก	ลบ.ม. หลวม	62.43	19.00	23.75	81.43	86.18
	หินแข็ง - เจาะระเบิด	ลบ.ม. ปกติ	65.07	4.66	5.83	69.73	70.90
	- ดันและตัก	ลบ.ม. หลวม	37.42	5.18	6.48	42.60	43.90
	หินผุ - ขุดตัด	ลบ.ม. ปกติ	31.27	3.34	4.18	34.61	35.45
	- ตัก	ลบ.ม. หลวม	6.99	1.70	2.13	8.69	9.12
4	งานวัสดุคัดเลือก ลูกเรียงรองพื้นทาง						
	ขุด - ขน	ลบ.ม. หลวม	27.07	6.52	8.15	33.59	35.22
	บดทับ	ลบ.ม. แน่น	44.87	12.96	16.20	57.83	61.07
	ผสม ( ผสมกับวัสดุอื่นๆ )	ลบ.ม. แน่น	8.71	1.46	1.83	10.17	10.54
5	งานไหล่ทางลูกรัง ผสม - บดทับ						

โครงการ : ประมวลราคาจ้างก่อสร้างถนนคอนกรีตเสริมเหล็ก สายดอยก๊วก บ้านดอนแก้ว หมู่ที่ 1 ต.เมืองชุม อ.เวียงชัย จ.เชียงราย ขนาดกว้าง

เลขที่หนังสือ : ประกาศคณะกรรมการราคากลาง ลว. 19 ต.ค. 61

ลำดับ	ลักษณะงาน	หน่วย	หน่วยคำดำเนินการ บาท/หน่วย	ค่าเสื่อมราคา (บาท)		รวมค่างาน (บาท)	
				ปกติ	ฝนชุก	ปกติ	ฝนชุก
	ผสม ( ผสมกับวัสดุอื่นๆ )	ลบ.ม. แน่น	16.39	2.75	3.44	19.14	19.83
	บดทับ	ลบ.ม. แน่น	53.35	20.90	26.13	74.25	79.48
6	งานพื้นทาง ( หินคลุก )						
	ผสม ( Blend )	ลบ.ม. แน่น	21.22	4.20	5.25	25.42	26.47
	บดทับ	ลบ.ม. แน่น	65.50	25.71	32.14	91.21	97.64
7	งานตัดแต่งชั้นบันได	ลบ.ม. แน่น	6.81	1.66	2.08	8.47	8.89
8	งานขุดรื้อคันทางเดิมแล้วบดทับ						
	ลูกรัง 10 ซม.	ตร.ม.	9.33	2.11	2.64	11.44	11.97
	ผิว AC 5 ซม.	ตร.ม.	10.10	1.75	2.19	11.85	12.29
	หินคลุก 10 ซม.	ตร.ม.	11.39	3.38	4.23	14.77	15.62
9	งานลาดยางไพร่มโค้ด	ตร.ม.	7.30	0.62	0.78	7.92	8.08
10	งานลาดยางแทคโค้ด	ตร.ม.	6.77	0.88	1.10	7.65	7.87
11	งานผิวทางแบบบาง						
	ชั้นเดียว ( 1/2 " )	ตร.ม.	15.72	2.21	2.76	17.93	18.48
	สองชั้น ( 1 " + 1/2 " )	ตร.ม.	47.30	6.64	8.30	53.94	55.60
	สองชั้น ( 3/4 " + 3/8 " )	ตร.ม.	32.30	4.54	5.68	36.84	37.98
	ชั้นเดียว ( 3/4 " )	ตร.ม.	21.72	3.05	3.81	24.77	25.53
12	งานเคลือบหิน ขจัดฝุ่น ( Pre - Coat )						
	ชั้นเดียว ( 1/2 " )	ลบ.ม. ทลวม	1.90	0.49	0.61	2.39	2.51
	สองชั้น ( 1 " + 1/2 " )	ลบ.ม. ทลวม	5.71	1.47	1.84	7.18	7.55
	สองชั้น ( 3/4 " + 3/8 " )	ลบ.ม. ทลวม	3.90	1.00	1.25	4.90	5.15
	ชั้นเดียว ( 3/4 " )	ลบ.ม. ทลวม	2.62	0.68	0.85	3.30	3.47
13	งานผิวทางแอสฟัลท์ติกคอนกรีต						
	ค่าผสมวัสดุแอสฟัลท์ติกคอนกรีต	ตัน	420.36	16.77	20.96	437.13	441.32
	งานปูลาดและบดทับ ผิว AC หนา 5 ซม.บนผิวแทคโค้ด	ตร.ม.	10.01	2.28	2.85	12.29	12.86

อาคม กันทะสุข

17 พฤศจิกายน 2565 14:24:44

หน้า 2 จาก 4

โครงการ : ประมวลราคาจ้างก่อสร้างถนนคอนกรีตเสริมเหล็ก สายดอยก๊วก บ้านดอนแก้ว หมู่ที่ 1 ต.เมืองชุม อ.เวียงชัย จ.เชียงราย ขนาดกว้าง

เลขที่หนังสือ : ประกาศคณะกรรมการราคากลาง ลว. 19 ต.ค. 61

ลำดับ	ลักษณะงาน	หน่วย	หน่วยค่าดำเนินการ บาท/หน่วย	ค่าเสื่อมราคา (บาท)		รวมค่างาน (บาท)	
				ปกติ	ฝนชุก	ปกติ	ฝนชุก
	งานปูลาดและบดทับ ผิว AC หนา 5 ซม.บนผิวไพรอมโค้ต	ตร.ม.	13.03	2.82	3.53	15.85	16.56
	ค่าขนส่งอุปกรณ์ 80 ตัน ระยะขนส่ง 100-300 กม. ค่าติดตั้งเครื่องผสม	ครั้ง	250,000.00	0.00	0.00	0.00	0.00
<b>14</b>	<b>งานผิวทางคอนกรีต</b>						
	ค่าติดตั้งเครื่องผสม	ครั้ง	150,000.00	0.00	0.00	0.00	0.00
	ค่าบ่มผิวทางคอนกรีต	ตร.ม.	8.89	1.06	1.33	9.95	10.22
	ค่าหยอดยางรอยต่อคอนกรีต	เมตร	13.28	2.39	2.99	15.67	16.27
	ค่าตัดรอยต่อคอนกรีต และหยอดยาง	เมตร	22.08	2.53	3.16	24.61	25.24
	ค่าปูผิวคอนกรีต	ตร.ม.	10.44	1.92	2.40	12.36	12.84
	ค่าแบบข้างติดตามยาว 2 ข้าง	เมตร	15.26	5.34	6.68	20.60	21.94
	ค่าขนส่งคอนกรีต	ลบ.ม./กม.	14.27	1.74	2.18	16.01	16.45
	ค่าผสมคอนกรีต	ลบ.ม.	177.50	35.15	43.94	212.65	221.44
<b>15</b>	<b>งาน Stabilized Layer</b>						
	ค่าผสมวัสดุ ลูกกรัง	ลบ.ม. แน่น	34.74	11.03	13.79	45.77	48.53
	ค่าบ่มวัสดุ หินคลุก	ลบ.ม. แน่น	44.45	5.29	6.61	49.74	51.06
	ค่าผสมวัสดุ หินคลุก	ลบ.ม. แน่น	38.21	11.03	13.79	49.24	52.00
	ค่าบ่มวัสดุ ลูกกรัง	ลบ.ม. แน่น	44.45	5.29	6.61	49.74	51.06
<b>16</b>	<b>งาน Pavement In Place Recycling</b>						
	ชุดลึกเฉลี่ย 15 ซม.	ตร.ม.	23.60	5.92	7.40	29.52	31.00
	ชุดลึกเฉลี่ย 30 ซม.	ตร.ม.	47.19	11.83	14.79	59.02	61.98
	ชุดลึกเฉลี่ย 25 ซม.	ตร.ม.	39.33	9.86	12.33	49.19	51.66
	ชุดลึกเฉลี่ย 20 ซม.	ตร.ม.	29.50	7.39	9.24	36.89	38.74
<b>17</b>	<b>งาน Slurry Seal</b>	ตร.ม.	11.14	2.07	2.59	13.21	13.73
<b>18</b>	<b>งาน Fog Spray</b>	ตร.ม.	2.58	0.39	0.49	2.97	3.07

อาคม กันทะสุข

17 พฤศจิกายน 2565 14:24:44

หน้า 3 จาก 4

โครงการ : ประกวดราคาจ้างก่อสร้างถนนคอนกรีตเสริมเหล็ก สายดอยก๊วก บ้านดอนแก้ว หมู่ที่ 1 ต.เมืองชุม อ.เวียงชัย จ.เชียงราย ขนาดกว้าง

เลขที่หนังสือ : ประกาศคณะกรรมการราคากลาง ลว. 19 ต.ค. 61

ลำดับ	ลักษณะงาน	หน่วย	หน่วยคำดำเนินการ บาท/หน่วย	ค่าเสื่อมราคา (บาท)		รวมค่างาน (บาท)	
				ปกติ	ฝนชุก	ปกติ	ฝนชุก
19	งาน Hot Mixed Recycling (บดทับ)						
	ซูดลึก 3 ซม.	ตร.ม.	46.01	5.86	7.33	51.87	53.34
	ซูดลึก 6 ซม.	ตร.ม.	91.77	9.00	11.25	100.77	103.02
	ซูดลึก 5 ซม.	ตร.ม.	75.69	8.11	10.14	83.80	85.83
	ซูดลึก 4 ซม.	ตร.ม.	62.47	7.39	9.24	69.86	71.71
20	งาน Milling						
	ซูดลึก 5 ซม.	ตร.ม.	11.61	1.97	2.46	13.58	14.07
	ซูดลึก 10 ซม.	ตร.ม.	13.54	2.30	2.88	15.84	16.42
21	งานถนนดินซีเมนต์ปรับปรุงคุณภาพด้วยยางธรรมชาติ						
	ค่าเฉลี่ยผสม	ลบ.ม.แน่น	20.52	2.44	3.05	22.95	23.57

โครงการ : ประกวดราคาจ้างก่อสร้างถนนคอนกรีตเสริมเหล็ก สายดอยก๊วก บ้านดอนแก้ว หมู่ที่ 1 ต.เมืองชุม อ.เวียงชัย จ.เชียงราย ขนาดกว้าง 4 เมตร ยาวรวม 1,800 เมตร หนา 0.15 เมตร ไหล่ทางหินคลุกข้างละ 0.50 เมตร หรือมีพื้นที่ไม่น้อยกว่า 7,200 ตารางเมตร ด้วยวิธีประกวดราคาอิเล็กทรอนิกส์ (e-bidding) / ถนนคอนกรีตเสริมเหล็ก สายดอยก๊วก บ้านดอนแก้ว หมู่ที่ 1 ต.เมืองชุม อ.เวียงชัย ตารางค่าขนส่งวัสดุก่อสร้าง รถบรรทุก 6 ล้อ (กรณีสถานที่ก่อสร้างไม่เกิน 15 คน) จ.เชียงราย ขนาดกว้าง 4 เมตร ยาวรวม 1,800 เมตร หนา 0.15 เมตร ภูมิภาคเป็น ที่ราบ ผิวดินลาดยาง และการจราจรปกติ เลขที่หนังสือ : ด่วนที่สุด ที่ กค 0421.5/ว 18 ราคาน้ำมันเชื้อเพลิงโซล่า ที่ อำเภอเมือง 35.00 - 35.99 บาท /ลิตร

ระยะขนส่ง	ค่าบรรทุก (บาท/ตัน)	ค่าบรรทุก (บาท/ลบ.ม.)
-----------	---------------------	-----------------------

1	13.87	19.42
2	15.84	22.18
3	17.81	24.93
4	19.78	27.69
5	21.75	30.45
6	23.72	33.20
7	26.36	36.90
8	29.78	41.69
9	33.20	46.49
10	36.63	51.28
11	40.06	56.08
12	43.48	60.87
13	46.91	65.67
14	50.33	70.46
15	53.75	75.26
16	57.18	80.05
17	60.60	84.85
18	64.03	89.64
19	67.45	94.44

ระยะขนส่ง	ค่าบรรทุก (บาท/ตัน)	ค่าบรรทุก (บาท/ลบ.ม.)
20	70.88	99.23
21	74.30	104.02
22	77.73	108.82
23	81.15	113.62
24	84.58	118.41
25	88.00	123.21
26	91.43	128.00
27	94.85	132.79
28	98.28	137.59
29	101.70	142.39
30	105.13	147.18
31	108.56	151.98
32	111.98	156.77
33	115.41	161.57
34	118.83	166.36
35	122.26	171.16
36	125.68	175.95
37	129.10	180.75
38	132.53	185.54
39	135.95	190.33
40	139.38	195.13
41	142.81	199.93
42	146.23	204.72

ระยะขนส่ง	ค่าบรรทุก (บาท/ตัน)	ค่าบรรทุก (บาท/ลบ.ม.)
43	149.65	209.51
44	153.08	214.31
45	156.50	219.10
46	159.93	223.90
47	163.36	228.70
48	166.78	233.49
49	170.21	238.29
50	173.63	243.09
51	177.06	247.88
52	180.48	252.67
53	183.90	257.46
54	187.33	262.26
55	190.76	267.06
56	194.18	271.86
57	197.61	276.65
58	201.02	281.43
59	204.45	286.23
60	207.88	291.03
61	211.31	295.84
62	214.73	300.63
63	218.16	305.42
64	221.58	310.21
65	225.01	315.02



โครงการ : ประกวราคาจ้างก่อสร้างถนนคอนกรีตเสริมเหล็ก สายดอยก๊วนก บ้านดอนแก้ว หมู่ที่ 1 ต.เมืองชุม อ.เวียงชัย จ.เชียงราย ขนาดกว้าง 4 เมตร ยาวรวม 1,800 เมตร หนา 0.15 เมตร ไหล่ทางหินคลุกข้างละ 0.50 เมตร ที่ตั้งมีพื้นที่ประมาณ 7,200 ตารางเมตร โดยที่พื้นที่ก่อสร้างมีพื้นที่ประมาณ 4,215 ตารางเมตร ด้วยวิธีประกวดราคาอิเล็กทรอนิกส์ (e-bidding) / ถนนคอนกรีตเสริมเหล็ก สายดอยก๊วนก บ้านดอนแก้ว หมู่ที่ 1 ต.เมืองชุม อ.เวียงชัย จ.เชียงราย ขนาดกว้าง 4 เมตร ยาวรวม 1,800 เมตร หนา 0.15 เมตร

ระยะขนส่ง	ค่าบรรทุก (บาท/ตัน)	ค่าบรรทุก (บาท/ลบ.ม.)
66	228.43	319.80
67	231.86	324.60
68	235.28	329.39
69	238.71	334.20
70	242.13	338.99
71	245.57	343.79
72	248.99	348.58
73	252.41	353.38
74	255.82	358.15
75	259.26	362.96
76	262.68	367.75
77	266.10	372.54
78	269.53	377.34
79	272.95	382.13
80	276.38	386.93
81	279.80	391.73
82	283.23	396.52
83	286.65	401.31
84	290.10	406.13
85	293.51	410.92
86	296.92	415.69
87	300.35	420.49
88	303.78	425.29
89	307.20	430.08

ระยะขนส่ง	ค่าบรรทุก (บาท/ตัน)	ค่าบรรทุก (บาท/ลบ.ม.)
90	310.64	434.89
91	314.07	439.69
92	317.49	444.48
93	320.90	449.25
94	324.32	454.05
95	327.77	458.88
96	331.18	463.65
97	334.60	468.44
98	338.04	473.26
99	341.47	478.05
100	344.88	482.83
101	348.30	487.62
102	351.75	492.45
103	355.18	497.25
104	358.58	502.01
105	362.00	506.81
106	365.45	511.63
107	368.87	516.41
108	372.30	521.22
109	375.71	526.00
110	379.14	530.80
111	382.59	535.62
112	386.00	540.40
113	389.44	545.21

ระยะขนส่ง	ค่าบรรทุก (บาท/ตัน)	ค่าบรรทุก (บาท/ลบ.ม.)
114	392.84	549.98
115	396.26	554.77
116	399.70	559.58
117	403.10	564.34
118	406.52	569.13
119	409.96	573.94
120	413.41	578.77
121	416.82	583.55
122	420.25	588.36
123	423.65	593.10
124	427.11	597.95
125	430.53	602.74
126	433.97	607.55
127	437.36	612.31
128	440.77	617.08
129	444.19	621.87
130	447.63	626.68
131	451.08	631.52
132	454.49	636.28
133	457.91	641.07
134	461.34	645.87
135	464.79	650.70
136	468.18	655.45
137	471.59	660.23



โครงการ : ประกวราคาจ้างก่อสร้างถนนคอนกรีตเสริมเหล็ก สายดอยก๊วก บ้านดอนแก้ว หมู่ที่ 1 ต.เมืองชุม อ.เวียงชัย จ.เชียงราย ขนาดกว้าง 4 เมตร ยาวรวม 1,800 เมตร หนา 0.15 เมตร ไหล่ทางหินคลุกข้างละ 0.50 เมตร ที่ตั้งมีพื้นที่ประมาณ 7,200 ตารางเมตร โดยที่หนังสือแจ้งประกวดราคาที่ กค 042157/18 ด้วยวิธีประกวดราคาอิเล็กทรอนิกส์ (e-bidding) / ถนนคอนกรีตเสริมเหล็ก สายดอยก๊วก บ้านดอนแก้ว หมู่ที่ 1 ต.เมืองชุม อ.เวียงชัย จ.เชียงราย ขนาดกว้าง 4 เมตร ยาวรวม 1,800 เมตร หนา 0.15 เมตร

ระยะขนส่ง	ค่าบรรทุก (บาท/ตัน)	ค่าบรรทุก (บาท/ลบ.ม.)
138	475.08	665.11
139	478.45	669.83
140	481.90	674.66
141	485.29	679.41
142	488.77	684.28
143	492.19	689.06
144	495.62	693.87
145	498.99	698.59
146	502.45	703.43
147	505.84	708.18
148	509.33	713.06
149	512.75	717.85
150	516.18	722.66
151	519.55	727.36
152	523.00	732.21
153	526.39	736.95
154	529.88	741.83
155	533.29	746.60
156	536.71	751.39
157	540.15	756.20
158	543.59	761.03
159	546.96	765.75
160	550.44	770.61
161	553.83	775.36

ระยะขนส่ง	ค่าบรรทุก (บาท/ตัน)	ค่าบรรทุก (บาท/ลบ.ม.)
162	557.23	780.13
163	560.65	784.91
164	564.07	789.70
165	567.51	794.52
166	570.96	799.35
167	574.43	804.20
168	577.80	808.92
169	581.28	813.80
170	584.68	818.55
171	588.08	823.32
172	591.50	828.10
173	594.93	832.90
174	598.37	837.71
175	601.81	842.54
176	605.16	847.23
177	608.64	852.09
178	612.12	856.97
179	615.50	861.70
180	618.89	866.44
181	622.29	871.20
182	625.82	876.15
183	629.24	880.93
184	632.67	885.74
185	635.99	890.39

ระยะขนส่ง	ค่าบรรทุก (บาท/ตัน)	ค่าบรรทุก (บาท/ลบ.ม.)
186	639.44	895.22
187	642.90	900.07
188	646.38	904.93
189	649.73	909.63
190	653.23	914.52
191	656.60	919.25
192	659.99	923.98
193	663.52	928.92
194	666.92	933.69
195	670.34	938.47
196	673.76	943.26
197	677.19	948.07
198	680.64	952.89
199	683.95	957.52
200	687.41	962.37
201.0 - 1000.0	3.44	4.81

โครงการ : ประกวดราคาจ้างก่อสร้างถนนคอนกรีตเสริมเหล็ก สายดอยก๊วก บ้านดอนแก้ว หมู่ที่ 1 ต.เมืองชุม อ.เวียงชัย จ.เชียงราย ขนาดกว้าง 4 เมตร ยาวรวม 1,800 เมตร หนา 0.15 เมตร ไหล่ทางหินคลุกข้างละ 0.50 เมตร ที่รับซื้อที่ไม่น้อยกว่า 7,200 ตารางเมตร ด้วยวิธีประกวดราคาอิเล็กทรอนิกส์ (e-bidding) / ถนนคอนกรีตเสริมเหล็ก สายดอยก๊วก บ้านดอนแก้ว หมู่ที่ 1 ต.เมืองชุม อ.เวียงชัย จ.เชียงราย ขนาดกว้าง 4 เมตร ยาวรวม 1,800 เมตร หนา 0.15 เมตร

- ระยะขนส่งตั้งแต่ 201.00 กม. ถึง 1000.00  
ค่าขนส่งคิดเป็น กม. ละ 3.44 บาท/ตัน  
4.81 บาท/ลบ.ม.
- การคิดค่าขนส่ง ใช้ระยะทางขนส่ง คูณด้วยอัตราค่าขนส่งต่อตัน  
หรือต่อ ลบ.ม.
- อัตราน้ำมันเชื้อเพลิงเฉลี่ย 35.50 บาท/ลิตร



โครงการ : ประกวดราคาจ้างก่อสร้างถนนคอนกรีตเสริมเหล็ก สายดอยก๊วก บ้านดอนแก้ว หมู่ที่ 1 ต.เมืองชุม อ.เวียงชัย จ.เชียงราย ขนาดกว้าง 4 เมตร ยาวรวม 1,800 เมตร ทน 0.15 เมตร โหล่ทางหินคลุกข้างละ 0.50 เมตร หรือมีพื้นที่ไม่น้อยกว่า 7,200 ตารางเมตร  
 ด้วยวิธีประกวดราคาอิเล็กทรอนิกส์ (e-bidding) / ถนนคอนกรีตเสริมเหล็ก สายดอยก๊วก บ้านดอนแก้ว หมู่ที่ 1 ต.เมืองชุม อ.เวียงชัย  
 ตารางค่าขนส่งวัสดุก่อสร้าง รถบรรทุก 10 ล้อ(กรณีสถานที่รวมไม่เกิน 25 คน)  
 จ.เชียงราย ขนาดกว้าง 4 เมตร ยาวรวม 1,800 เมตร ทน 0.15 เมตร  
 ภูมิภาคเป็น ที่ราบ ผิวดินลาดยาง และการจราจรปกติ  
 เลขที่หนังสือ : ค่วนที่สุด ที่ กค 0421.5/ว 18  
 ราคาน้ำมันเชื้อเพลิงโซล่า ที่ อำเภอเมือง 35.00 - 35.99 บาท /ลิตร

ระยะขนส่ง	ค่าบรรทุก (บาท/ตัน)	ค่าบรรทุก (บาท/ลบ.ม.)
-----------	------------------------	--------------------------

1	8.32	11.65
2	10.34	14.47
3	12.35	17.29
4	14.37	20.11
5	16.38	22.94
6	18.40	25.76
7	20.41	28.58
8	22.66	31.73
9	25.34	35.48
10	28.02	39.22
11	30.69	42.97
12	33.37	46.71
13	36.04	50.46
14	38.72	54.21
15	41.39	57.95
16	44.07	61.70
17	46.75	65.44
18	49.42	69.19
19	52.10	72.94

ระยะขนส่ง	ค่าบรรทุก (บาท/ตัน)	ค่าบรรทุก (บาท/ลบ.ม.)
20	54.78	76.69
21	57.45	80.43
22	60.13	84.18
23	62.80	87.92
24	65.48	91.67
25	68.16	95.42
26	70.83	99.16
27	73.51	102.91
28	76.19	106.66
29	78.85	110.39
30	81.54	114.15
31	84.20	117.88
32	86.89	121.65
33	89.57	125.39
34	92.25	129.15
35	94.91	132.87
36	97.59	136.63
37	100.27	140.38
38	102.95	144.13
39	105.63	147.88
40	108.29	151.61
41	110.98	155.38
42	113.66	159.12

ระยะขนส่ง	ค่าบรรทุก (บาท/ตัน)	ค่าบรรทุก (บาท/ลบ.ม.)
43	116.32	162.85
44	119.01	166.61
45	121.68	170.35
46	124.36	174.11
47	127.03	177.84
48	129.71	181.59
49	132.37	185.31
50	135.04	189.06
51	137.73	192.83
52	140.39	196.55
53	143.07	200.30
54	145.77	204.07
55	148.42	207.79
56	151.10	211.53
57	153.78	215.29
58	156.49	219.08
59	159.14	222.80
60	161.82	226.54
61	164.50	230.30
62	167.20	234.08
63	169.85	237.79
64	172.51	241.51
65	175.18	245.25

โครงการ : ประภวราคาจ้างก่อสร้างถนนคอนกรีตเสริมเหล็ก สายดอยก๊วก บ้านดอนแก้ว หมู่ที่ 1 ต.เมืองชุม อ.เวียงชัย จ.เชียงราย ขนาดกว้าง 4 เมตร ยาวรวม 1,800 เมตร หนา 0.15 เมตร โหลทางหินคลุกข้างละ 0.50 เมตร ที่รับซื้อไม่ต่ำกว่า 7,200 ตารางเมตร  
 ด้วยวิธีประกวดราคาอิเล็กทรอนิกส์ (e-bidding) / ถนนคอนกรีตเสริมเหล็ก สายดอยก๊วก บ้านดอนแก้ว หมู่ที่ 1 ต.เมืองชุม อ.เวียงชัย จ.เชียงราย ขนาดกว้าง 4 เมตร ยาวรวม 1,800 เมตร หนา 0.15 เมตร

ระยะขนส่ง	ค่าบรรทุก (บาท/ตัน)	ค่าบรรทุก (บาท/ลบ.ม.)
66	177.87	249.01
67	180.56	252.79
68	183.20	256.47
69	185.92	260.29
70	188.58	264.01
71	191.24	267.74
72	193.92	271.49
73	196.61	275.26
74	199.32	279.04
75	201.94	282.71
76	204.66	286.53
77	207.30	290.22
78	209.95	293.93
79	212.72	297.81
80	215.39	301.55
81	218.07	305.30
82	220.65	308.91
83	223.35	312.70
84	226.07	316.50
85	228.79	320.31
86	231.41	323.97
87	234.03	327.64
88	236.79	331.50
89	239.42	335.19

ระยะขนส่ง	ค่าบรรทุก (บาท/ตัน)	ค่าบรรทุก (บาท/ลบ.ม.)
90	242.07	338.90
91	244.86	342.81
92	247.53	346.54
93	250.20	350.29
94	252.89	354.04
95	255.43	357.60
96	258.13	361.38
97	260.84	365.17
98	263.56	368.98
99	266.29	372.81
100	268.86	376.41
101	271.61	380.26
102	274.20	383.88
103	276.97	387.76
104	279.57	391.39
105	282.36	395.30
106	284.97	398.96
107	287.59	402.63
108	290.22	406.31
109	293.05	410.27
110	295.69	413.97
111	298.34	417.68
112	301.00	421.40
113	303.66	425.12

ระยะขนส่ง	ค่าบรรทุก (บาท/ตัน)	ค่าบรรทุก (บาท/ลบ.ม.)
114	306.33	428.86
115	309.01	432.61
116	311.69	436.37
117	314.38	440.14
118	317.09	443.92
119	319.80	447.71
120	322.51	451.52
121	324.99	454.99
122	327.72	458.81
123	330.46	462.65
124	333.21	466.50
125	335.71	469.99
126	338.47	473.86
127	341.25	477.75
128	343.76	481.26
129	346.54	485.16
130	349.35	489.08
131	351.87	492.61
132	354.68	496.56
133	357.21	500.10
134	360.05	504.07
135	362.59	507.62
136	365.13	511.18
137	367.99	515.19

โครงการ : ประกวราคาจ้างก่อสร้างถนนคอนกรีตเสริมเหล็ก สายดอยก๊วก บ้านดอนแก้ว หมู่ที่ 1 ต.เมืองชุม อ.เวียงชัย จ.เชียงราย ขนาดกว้าง 4 เมตร ยาวรวม 1,800 เมตร หนา 0.15 เมตร ไหล่ทางหินคลุกข้างละ 0.50 เมตร ที่เริ่มที่ไม้มต้นกว่า 7,200 ตารางเมตร โดยที่หินคลุกที่ถมแล้วที่ กค 04215/ม.18 ด้วยวิธีประกวดราคาอิเล็กทรอนิกส์ (e-bidding) / ถนนคอนกรีตเสริมเหล็ก สายดอยก๊วก บ้านดอนแก้ว หมู่ที่ 1 ต.เมืองชุม อ.เวียงชัย จ.เชียงราย ขนาดกว้าง 4 เมตร ยาวรวม 1,800 เมตร หนา 0.15 เมตร

ระยะขนส่ง	ค่าบรรทุก (บาท/ตัน)	ค่าบรรทุก (บาท/ลบ.ม.)
138	370.54	518.76
139	373.42	522.79
140	375.98	526.38
141	378.55	529.97
142	381.45	534.04
143	384.03	537.64
144	386.61	541.25
145	389.54	545.36
146	392.14	548.99
147	394.73	552.62
148	397.33	556.26
149	399.93	559.90
150	402.91	564.08
151	405.53	567.74
152	408.15	571.41
153	410.77	575.08
154	413.40	578.76
155	416.03	582.45
156	418.67	586.14
157	421.31	589.84
158	424.38	594.13
159	427.03	597.85
160	429.69	601.57
161	432.36	605.31

ระยะขนส่ง	ค่าบรรทุก (บาท/ตัน)	ค่าบรรทุก (บาท/ลบ.ม.)
162	435.03	609.05
163	437.71	612.79
164	440.39	616.55
165	443.08	620.31
166	445.77	624.08
167	448.47	627.86
168	451.18	631.65
169	453.41	634.78
170	456.13	638.58
171	458.84	642.38
172	461.57	646.19
173	464.29	650.01
174	467.03	653.84
175	469.77	657.68
176	472.52	661.53
177	475.28	665.39
178	477.51	668.52
179	480.28	672.39
180	483.05	676.26
181	485.82	680.15
182	488.61	684.05
183	491.40	687.96
184	493.63	691.09
185	496.43	695.01

ระยะขนส่ง	ค่าบรรทุก (บาท/ตัน)	ค่าบรรทุก (บาท/ลบ.ม.)
186	499.24	698.94
187	502.05	702.88
188	504.29	706.01
189	507.11	709.96
190	509.94	713.92
191	512.78	717.90
192	515.02	721.03
193	517.87	725.02
194	520.73	729.02
195	523.59	733.03
196	525.83	736.16
197	528.70	740.18
198	531.59	744.22
199	533.82	747.35
200	536.72	751.40
201.0 - 1000.0	2.69	3.76

โครงการ : ประกวดราคาจ้างก่อสร้างถนนคอนกรีตเสริมเหล็ก สายตอยกเว้นก บ้านดอนแก้ว หมู่ที่ 1 ต.เมืองชุม อ.เวียงชัย จ.เชียงราย ขนาดกว้าง  
4 เมตร ยาวรวม 1,800 เมตร หนา 0.15 เมตร ไหล่ทางหินคลุกข้างละ 0.50 เมตร ที่ตั้งเส้นทางเดิมที่ถนนสายที่ 7-200 ต.เวียงชัย  
ด้วยวิธีประกวดราคาอิเล็กทรอนิกส์ (e-bidding) / ถนนคอนกรีตเสริมเหล็ก สายตอยกเว้นก บ้านดอนแก้ว หมู่ที่ 1 ต.เมืองชุม อ.เวียงชัย  
จ.เชียงราย ขนาดกว้าง 4 เมตร ยาวรวม 1,800 เมตร หนา 0.15 เมตร

- ระยะขนส่งตั้งแต่ 201.00 กม. ถึง 1000.00  
ค่าขนส่งคิดเป็น กม. ละ 2.69 บาท/ตัน  
3.76 บาท/ลบ.ม.
- การคิดค่าขนส่ง ใช้ระยะทางขนส่ง คูณด้วยอัตราค่าขนส่งต่อตัน  
หรือต่อ ลบ.ม.
- อัตราน้ำมันเชื้อเพลิงเฉลี่ย 35.50 บาท/ลิตร





โครงการ : ประกวดราคาจ้างก่อสร้างถนนคอนกรีตเสริมเหล็ก สายดอยแก้ว บ้านดอนแก้ว หมู่ที่ 1 ต.เมืองชุม อ.เวียงชัย จ.เชียงราย ขนาดกว้าง 4 เมตร ยาวรวม 1,800 เมตร หนา 0.15 เมตร ไหลทางหินคลุกข้างละ 0.50 เมตร หรือมีพื้นที่ไม่น้อยกว่า 7,200 ตารางเมตร ด้วยวิธีประกวดราคาอิเล็กทรอนิกส์ (e-bidding) / ถนนคอนกรีตเสริมเหล็ก สายดอยแก้ว บ้านดอนแก้ว หมู่ที่ 1 ต.เมืองชุม อ.เวียงชัย ตารางขายสงวนวัสดุก่อสร้าง รถบรรทุก 10 ล้อ และรถลากพวง (กรณีน้ำหนักรวมไม่เกิน 47 ตัน) จ.เชียงราย ขนาดกว้าง 4 เมตร ยาวรวม 1,800 เมตร หนา 0.15 เมตร ภูมิภาคเป็น ที่ราบ ผิวดินลาดยาง และการจราจรปกติ เลขที่หนังสือ : ด่วนที่สุด ที่ กค 0421.5/ว 18 ราคาน้ำมันเชื้อเพลิงโซล่า ที่ อำเภอเมือง 35.00 - 35.99 บาท /ลิตร

ระยะขนส่ง	ค่าบรรทุก (บาท/ตัน)	ค่าบรรทุก (บาท/ลบ.ม.)
-----------	---------------------	-----------------------

1	4.63	6.48
2	6.14	8.60
3	7.66	10.72
4	9.17	12.84
5	10.68	14.96
6	12.20	17.08
7	13.71	19.20
8	15.22	21.31
9	16.74	23.43
10	18.25	25.55
11	19.76	27.67
12	21.28	29.79
13	22.79	31.91
14	24.31	34.03
15	25.88	36.23
16	27.56	38.58
17	29.24	40.94
18	30.93	43.30
19	32.61	45.66

ระยะขนส่ง	ค่าบรรทุก (บาท/ตัน)	ค่าบรรทุก (บาท/ลบ.ม.)
20	34.29	48.01
21	35.98	50.37
22	37.66	52.73
23	39.35	55.09
24	41.03	57.44
25	42.71	59.80
26	44.39	62.15
27	46.08	64.51
28	47.77	66.87
29	49.45	69.22
30	51.13	71.59
31	52.81	73.94
32	54.50	76.30
33	56.18	78.65
34	57.86	81.01
35	59.55	83.37
36	61.23	85.73
37	62.91	88.08
38	64.60	90.44
39	66.29	92.80
40	67.97	95.16
41	69.65	97.51
42	71.34	99.88

ระยะขนส่ง	ค่าบรรทุก (บาท/ตัน)	ค่าบรรทุก (บาท/ลบ.ม.)
43	73.02	102.22
44	74.70	104.59
45	76.39	106.94
46	78.08	109.31
47	79.76	111.66
48	81.43	114.01
49	83.12	116.37
50	84.81	118.73
51	86.49	121.09
52	88.17	123.44
53	89.85	125.79
54	91.54	128.15
55	93.23	130.52
56	94.90	132.86
57	96.58	135.22
58	98.27	137.58
59	99.96	139.94
60	101.65	142.31
61	103.33	144.66
62	105.01	147.01
63	106.69	149.37
64	108.38	151.74
65	110.05	154.08

โครงการ : ประภควตราคัจ้างก่อสร้างถนนคอนกรีตเสริมเหล็ก สายดอยก๊ววก บ้านดอนแก้ว หมู่ที่ 1 ต.เมืองชุม อ.เวียงชัย จ.เชียงราย ขนาดกว้าง 4 เมตร ยาวรวม 1,800 เมตร หนา 0.15 เมตร โหลทางหินคลุกข้างละ 0.50 เมตร ที่รับซื้อไม่ต่ำกว่า 7,200 ตารางเมตร ด้วยวิธีประภควตราคาลีเก็ทรอนิกส์ (e-bidding) / ถนนคอนกรีตเสริมเหล็ก สายดอยก๊ววก บ้านดอนแก้ว หมู่ที่ 1 ต.เมืองชุม อ.เวียงชัย จ.เชียงราย ขนาดกว้าง 4 เมตร ยาวรวม 1,800 เมตร หนา 0.15 เมตร

ระยะขนส่ง	ค้ำบรทุก (บาท/ตัน)	ค้ำบรทุก (บาท/ลบ.ม.)
66	111.75	156.45
67	113.43	158.80
68	115.11	161.15
69	116.79	163.51
70	118.48	165.87
71	120.17	168.23
72	121.86	170.60
73	123.53	172.94
74	125.23	175.32
75	126.90	177.67
76	128.58	180.02
77	130.26	182.37
78	131.95	184.73
79	133.64	187.09
80	135.33	189.46
81	137.02	191.83
82	138.68	194.16
83	140.38	196.53
84	142.05	198.87
85	143.75	201.25
86	145.43	203.60
87	147.10	205.94
88	148.78	208.29
89	150.46	210.64

ระยะขนส่ง	ค้ำบรทุก (บาท/ตัน)	ค้ำบรทุก (บาท/ลบ.ม.)
90	152.18	213.05
91	153.86	215.41
92	155.51	217.71
93	157.20	220.08
94	158.89	222.45
95	160.59	224.82
96	162.28	227.20
97	163.94	229.51
98	165.64	231.90
99	167.30	234.22
100	169.01	236.61
101	170.67	238.94
102	172.38	241.34
103	174.05	243.67
104	175.72	246.01
105	177.44	248.41
106	179.11	250.76
107	180.79	253.10
108	182.46	255.45
109	184.14	257.79
110	185.82	260.14
111	187.50	262.50
112	189.18	264.85
113	190.87	267.21

ระยะขนส่ง	ค้ำบรทุก (บาท/ตัน)	ค้ำบรทุก (บาท/ลบ.ม.)
114	192.55	269.58
115	194.24	271.94
116	195.93	274.31
117	197.63	276.68
118	199.32	279.05
119	201.02	281.43
120	202.66	283.72
121	204.36	286.10
122	206.06	288.49
123	207.70	290.78
124	209.41	293.17
125	211.12	295.56
126	212.76	297.86
127	214.47	300.26
128	216.19	302.67
129	217.83	304.97
130	219.56	307.38
131	221.20	309.68
132	222.85	311.99
133	224.58	314.41
134	226.23	316.72
135	227.96	319.14
136	229.61	321.46
137	231.35	323.89

โครงการ : ประกวราคาจ้างก่อสร้างถนนคอนกรีตเสริมเหล็ก สายดอยก๊วก บ้านดอนแก้ว หมู่ที่ 1 ต.เมืองชุม อ.เวียงชัย จ.เชียงราย ขนาดกว้าง 4 เมตร ยาวรวม 1,800 เมตร หนา 0.15 เมตร ไหลทางหินคลุกข้างละ 0.50 เมตร ปริมาณที่ไม่นับรวมที่ 7,200 ตารางเมตร โดยที่หนังสือคําสั่งที่ 04215/ว.ร.ศ. ด้วยวิธีประกวดราคาอิเล็กทรอนิกส์ (e-bidding) / ถนนคอนกรีตเสริมเหล็ก สายดอยก๊วก บ้านดอนแก้ว หมู่ที่ 1 ต.เมืองชุม อ.เวียงชัย จ.เชียงราย ขนาดกว้าง 4 เมตร ยาวรวม 1,800 เมตร หนา 0.15 เมตร

ระยะขนส่ง	ค่าบรรทุก (บาท/ตัน)	ค่าบรรทุก (บาท/ลบ.ม.)
138	233.01	326.21
139	234.66	328.53
140	236.32	330.85
141	238.07	333.29
142	239.73	335.62
143	241.39	337.94
144	243.14	340.40
145	244.80	342.73
146	246.47	345.06
147	248.13	347.39
148	249.80	349.72
149	251.57	352.20
150	253.24	354.53
151	254.91	356.87
152	256.58	359.22
153	258.26	361.56
154	259.93	363.90
155	261.61	366.25
156	263.29	368.60
157	264.96	370.95
158	266.64	373.30
159	268.33	375.66
160	270.01	378.01
161	271.69	380.37

ระยะขนส่ง	ค่าบรรทุก (บาท/ตัน)	ค่าบรรทุก (บาท/ลบ.ม.)
162	273.38	382.73
163	275.06	385.09
164	276.75	387.45
165	278.44	389.82
166	280.13	392.19
167	281.83	394.56
168	283.52	396.93
169	285.22	399.30
170	286.91	401.68
171	288.61	404.06
172	290.31	406.44
173	291.88	408.64
174	293.59	411.02
175	295.29	413.41
176	297.00	415.79
177	298.70	418.19
178	300.41	420.58
179	301.98	422.78
180	303.70	425.17
181	305.41	427.57
182	307.12	429.97
183	308.84	432.38
184	310.41	434.58
185	312.13	436.98

ระยะขนส่ง	ค่าบรรทุก (บาท/ตัน)	ค่าบรรทุก (บาท/ลบ.ม.)
186	313.85	439.39
187	315.58	441.81
188	317.15	444.01
189	318.87	446.42
190	320.60	448.84
191	322.33	451.26
192	323.90	453.46
193	325.63	455.89
194	327.37	458.32
195	328.94	460.52
196	330.68	462.95
197	332.42	465.38
198	333.99	467.58
199	335.73	470.02
200	337.47	472.46
201.0 - 1000.0	1.69	2.36

โครงการ : ประกวดราคาจ้างก่อสร้างถนนคอนกรีตเสริมเหล็ก สายดอยก๊วก บ้านดอนแก้ว หมู่ที่ 1 ต.เมืองชุม อ.เวียงชัย จ.เชียงราย ขนาดกว้าง 4 เมตร ยาวรวม 1,800 เมตร หนา 0.15 เมตร โหล่ทางหินคลุกข้างละ 0.50 เมตร ที่ตั้งพื้นที่ไม่ต่ำกว่า 7,200 ตารางเมตร โดยที่หนังสือที่แนบมาเลขที่ ๑๔๒15/ม.๒๖ ด้วยวิธีประกวดราคาอิเล็กทรอนิกส์ (e-bidding) / ถนนคอนกรีตเสริมเหล็ก สายดอยก๊วก บ้านดอนแก้ว หมู่ที่ 1 ต.เมืองชุม อ.เวียงชัย จ.เชียงราย ขนาดกว้าง 4 เมตร ยาวรวม 1,800 เมตร หนา 0.15 เมตร

- ระยะขนส่งตั้งแต่ 201.00 กม. ถึง 1000.00  
ค่าขนส่งคิดเป็น กม. ละ 1.69 บาท/ตัน  
2.36 บาท/ลบ.ม.
- การคิดค่าขนส่ง ใช้ระยะทางขนส่ง คูณด้วยอัตราค่าขนส่งต่อตัน  
หรือต่อ ลบ.ม.
- อัตราน้ำมันเชื้อเพลิงเฉลี่ย 35.50 บาท/ลิตร



เมตร หรือมีพื้นที่ไม่น้อยกว่า 7,200 ตารางเมตร ด้วยวิธีประกวดราคาอิเล็กทรอนิกส์ (e-bidding) / ถนนคอนกรีตเสริมเหล็ก สายดอยกวนก บ้านดอยแก้ว หมู่ที่ 1 ต.เมืองชุม อ.เวียงชัย จ.เชียงราย ขนาดกว้าง 4 เมตร ยาวรวม 1,800 เมตร ทางที่ผ่านถนนคอนกรีตเสริมเหล็ก สายดอยกวนก บ้านดอยแก้ว หมู่ที่ 1 ต.เมืองชุม อ.เวียงชัย จ.เชียงราย ขนาดกว้าง 4 เมตร ยาวรวม 1,800 เมตร หน้า 0.15 เมตร เลขที่หนังสือ : ประกาศกรมบัญชีกลาง

**Factor F งานก่อสร้างทาง**

เงินล่วงหน้าจ่าย 0.00 % ดอกเบี้ยเงินกู้ 6.00 % ต่อปี  
 เงินประกันผลงานหัก 0.00 % ค่าภาษีมูลค่าเพิ่ม (VAT) 7.00 %

ค่าจ้าง (ทุน) ล้านบาท	ค่าใช้จ่ายในการดำเนินงานก่อสร้าง (%)				รวมในรูป Factor F	ภาษีมูลค่าเพิ่ม ( VAT )	Factor F	Factor F ฝนชุก 1	Factor F ฝนชุก 2
	ค่าดำเนินการ	ค่าดอกเบี้ย	ค่ากำไร	รวมค่าใช้จ่าย					
≤5.00	20.8340	1.0000	5.5000	27.3340	1.2733	1.0700	1.3624	1.3822	1.4019
10.00	16.0809	1.0000	5.5000	22.5809	1.2258	1.0700	1.3116	1.3319	1.3522
20.00	10.6385	1.0000	5.5000	17.1385	1.1714	1.0700	1.2534	1.2717	1.2899
30.00	7.5561	1.0000	5.5000	14.0561	1.1406	1.0700	1.2204	1.2369	1.2533
40.00	7.4312	1.0000	5.0000	13.4312	1.1343	1.0700	1.2137	1.2316	1.2496
50.00	6.9413	1.0000	5.0000	12.9413	1.1294	1.0700	1.2085	1.2265	1.2445
60.00	6.3773	1.0000	5.0000	12.3773	1.1238	1.0700	1.2025	1.2204	1.2384
70.00	6.3436	1.0000	4.5000	11.8436	1.1184	1.0700	1.1967	1.2151	1.2334

เมตร หรือมีพื้นที่ไม่น้อยกว่า 7,200 ตารางเมตร ด้วยวิธีประกวดราคาอิเล็กทรอนิกส์ (e-bidding) / ถนนคอนกรีตเสริมเหล็ก สายดอยกั๊วนก บ้านดอยแม่แก้ว หมู่ที่ 1 ต.เมืองชุม อ.เวียงชัย จ.เชียงราย ขนาดกว้าง 4 เมตร ยาวรวม 1,800 เมตร ใหลทางหินคลุกขนาด 0.50 เมตร หรือมีพื้นที่ไม่น้อยกว่า 7,200 ตารางเมตร ด้วยวิธีประกวดราคาอิเล็กทรอนิกส์ (e-bidding) / ถนนคอนกรีตเสริมเหล็ก สายดอยกั๊วนก บ้านดอยแม่แก้ว หมู่ที่ 1 ต.เมืองชุม อ.เวียงชัย จ.เชียงราย ขนาดกว้าง 4 เมตร ยาวรวม 1,800 เมตร หน้า 0.15 เมตร เลขที่หนังสือ : ประกาศกรมบัญชีกลาง

**Factor F งานก่อสร้างทาง**

เงินล่วงหน้าจ่าย 0.00 % ดอกเบี้ยเงินกู้ 6.00 % ต่อปี  
 เงินประกันผลงานหัก 0.00 % ค่าภาษีมูลค่าเพิ่ม (VAT) 7.00 %

ค่าจ้าง (ทุน) ล้านบาท	ค่าใช้จ่ายในการดำเนินงานก่อสร้าง (%)				รวมในรูปแบบ Factor F	ภาษีมูลค่าเพิ่ม (VAT)	Factor F	Factor F ผนวก 1	Factor F ผนวก 2
	ค่าอำนวยความสะดวก	ค่าดอกเบี้ย	ค่ากำไร	รวมค่าใช้จ่าย					
80.00	6.0234	1.0000	4.5000	11.5234	1.1152	1.0700	1.1933	1.2117	1.2302
90.00	5.4724	1.0000	4.5000	10.9724	1.1097	1.0700	1.1874	1.2052	1.2231
100.00	5.1694	1.0000	4.5000	10.6694	1.1067	1.0700	1.1842	1.2017	1.2192
110.00	4.7483	1.0000	4.0000	9.7483	1.0975	1.0700	1.1743	1.1914	1.2084
120.00	4.6292	1.0000	4.0000	9.6292	1.0963	1.0700	1.1730	1.1903	1.2075
130.00	4.4430	1.0000	4.0000	9.4430	1.0944	1.0700	1.1710	1.1880	1.2050
140.00	4.3286	1.0000	4.0000	9.3286	1.0933	1.0700	1.1698	1.1870	1.2041
150.00	4.1868	1.0000	4.0000	9.1868	1.0919	1.0700	1.1683	1.1853	1.2023



เมตร หรือมีพื้นที่ไม่น้อยกว่า 7,200 ตารางเมตร ด้วยวิธีประกวดราคาอิเล็กทรอนิกส์ (e-bidding) / ถนนคอนกรีตเสริมเหล็ก สายตอຍກວນ ๑ บ้านดอนแก้ว หมู่ที่ 1 ต.เมืองชุม อ.เวียงชัย จ.เชียงราย ขนาดกว้าง 4 เมตร ยาวรวม 1,800 เมตร ไหลทางหินคลุกข้างละ 0.50 เมตร หรือมีพื้นที่ไม่น้อยกว่า 7,200 ตารางเมตร ด้วยวิธีประกวดราคาอิเล็กทรอนิกส์ (e-bidding) / ถนนคอนกรีตเสริมเหล็ก สายตอຍກວນ ๑ บ้านดอนแก้ว หมู่ที่ 1 ต.เมืองชุม อ.เวียงชัย จ.เชียงราย ขนาดกว้าง 4 เมตร ยาวรวม 1,800 เมตร ไหลทางหินคลุกข้างละ 0.50 เมตร เลขที่หนังสือ : ประกาศกรมบัญชีกลาง

**Factor F งานก่อสร้างทาง**

เงินล่วงหน้าจ่าย 0.00 % ดอกเบี้ยเงินกู้ 6.00 % ต่อปี  
 เงินประกันผลงานหัก 0.00 % ค่าภาษีมูลค่าเพิ่ม (VAT) 7.00 %

ค่าจ้าง (ทุน) ล้านบาท	ค่าใช้จ่ายในการดำเนินงานก่อสร้าง (%)				รวมในรูปแบบ Factor F	ภาษีมูลค่าเพิ่ม (VAT)	Factor F	Factor F ผันซุก 1	Factor F ผันซุก 2
	ค่าอำนวยการ	ค่าดอกเบี้ย	ค่ากำไร	รวมค่าใช้จ่าย					
160.00	4.0855	1.0000	4.0000	9.0855	1.0909	1.0700	1.1673	1.1844	1.2015
170.00	4.0052	1.0000	4.0000	9.0052	1.0901	1.0700	1.1664	1.1834	1.2004
180.00	3.9482	1.0000	4.0000	8.9482	1.0895	1.0700	1.1658	1.1827	1.1996
190.00	4.1809	1.0000	3.5000	8.6809	1.0868	1.0700	1.1629	1.1807	1.1985
200.00	4.1572	1.0000	3.5000	8.6572	1.0866	1.0700	1.1627	1.1804	1.1982
210.00	4.0541	1.0000	3.5000	8.5541	1.0855	1.0700	1.1615	1.1794	1.1972
220.00	4.0279	1.0000	3.5000	8.5279	1.0853	1.0700	1.1613	1.1791	1.1969
230.00	3.9408	1.0000	3.5000	8.4408	1.0844	1.0700	1.1603	1.1780	1.1957

เมตร หรือมีพื้นที่ไม่น้อยกว่า 7,200 ตารางเมตร ด้วยวิธีประกวดราคาอิเล็กทรอนิกส์ (e-bidding) / ถนนคอนกรีตเสริมเหล็ก สายดอยแก้ว หมู่ที่ 1 ต.เมืองชุม อ.เวียงชัย จ.เชียงราย ขนาดกว้าง 4 เมตร ยาวรวม 1,800 เมตร งบประมาณ 1,800 เมตร หน้า 0.15 เมตร ใต้ทางหินคลุกข้างละ 0.50 เมตร งบประมาณ 1,800 เมตร หน้า 0.15 เมตร

เลขที่หนังสือ : ประกาศกรมบัญชีกลาง

**Factor F งานก่อสร้างทาง**

เงินล่วงหน้าจ่าย 0.00 % ดอกเบี้ยเงินกู้ 6.00 % ต่อปี

เงินประกันผลงานหัก 0.00 % ค่าภาษีมูลค่าเพิ่ม (VAT) 7.00 %

ค่าจ้าง (ทุน) ล้านบาท	ค่าใช้จ่ายในการดำเนินงานก่อสร้าง (%)				รวมในรูปแบบ Factor F	ภาษีมูลค่าเพิ่ม ( VAT )	Factor F	Factor F ฝนชุก 1	Factor F ฝนชุก 2
	ค่าอำนวยความสะดวก	ค่าดอกเบี้ย	ค่ากำไร	รวมค่าใช้จ่าย					
240.00	3.8617	1.0000	3.5000	8.3617	1.0836	1.0700	1.1595	1.1770	1.1946
250.00	3.7523	1.0000	3.5000	8.2523	1.0825	1.0700	1.1583	1.1757	1.1931
260.00	3.6513	1.0000	3.5000	8.1513	1.0815	1.0700	1.1572	1.1744	1.1917
270.00	3.5578	1.0000	3.5000	8.0578	1.0806	1.0700	1.1562	1.1733	1.1904
280.00	3.4710	1.0000	3.5000	7.9710	1.0797	1.0700	1.1553	1.1722	1.1892
290.00	3.3902	1.0000	3.5000	7.8902	1.0789	1.0700	1.1544	1.1713	1.1881
300.00	3.3147	1.0000	3.5000	7.8147	1.0781	1.0700	1.1536	1.1703	1.1870
350.00	3.2737	1.0000	3.5000	7.7737	1.0777	1.0700	1.1531	1.1698	1.1864

กรมส่งเสริมการค้าระหว่างประเทศ กระทรวงพาณิชย์  
 เลขที่หนังสือ : ประกาศกรมบัญชีกลาง  
 1,800 เมตร หน้า 0.15 เมตร  
 เมตร หรือมีพื้นที่ไม่น้อยกว่า 7,200 ตารางเมตร ด้วยวิธีประกวดราคาอิเล็กทรอนิกส์ (e-bidding) / ถนนคอนกรีตเสริมเหล็ก สายดอยแก้ว บ้านดอนแก้ว หมู่ที่ 1 ต.เมืองชุม อ.เวียงชัย จ.เชียงราย ขนาดกว้าง 4 เมตร ยาวรวม 1,800 เมตร ใต้ทางที่นาคู่ข้างละ 0.50 เมตร ยาวรวม 1,800 เมตร หน้า 0.15 เมตร

**Factor F งานก่อสร้างทาง**

เงินล่วงหน้าจ่าย 0.00 % ดอกเบี้ยเงินกู้ 6.00 % ต่อปี  
 เงินประกันผลงานหัก 0.00 % ค่าภาษีมูลค่าเพิ่ม (VAT) 7.00 %

ค่าจ้าง (ทุน) ล้านบาท	ค่าใช้จ่ายในการดำเนินงานก่อสร้าง (%)			รวมในรูปแบบ Factor F	ภาษีมูลค่าเพิ่ม ( VAT )	Factor F	Factor F ฝนชุก 1	Factor F ฝนชุก 2
	ค่าอำนวยความสะดวก	ค่าดอกเบี้ย	ค่ากำไร					
400.00	3.1486	1.0000	3.5000	1.0765	1.0700	1.1519	1.1687	1.1855
450.00	3.1268	1.0000	3.5000	1.0763	1.0700	1.1516	1.1684	1.1852
500.00	3.0168	1.0000	3.5000	1.0752	1.0700	1.1505	1.1673	1.1841
700.00	2.7735	1.0000	3.5000	1.0727	1.0700	1.1478	1.1641	1.1805
≥700.00	2.7735	1.0000	3.5000	1.0727	1.0700	1.1478	1.1641	1.1805

ค่างานต้นทุนรวมทั้งโครงการ 3,126,150.00 บาท  
 ผลรวมค่างานต้นทุนงานก่อสร้างทาง 3,126,150.00 บาท  
 แผลงของเงินงบประมาณ 4,737,000.00 บาท  
 แผลงของเงินนอกงบประมาณ 0.00 บาท

จากตาราง Factor F งานก่อสร้างทาง

เงินล่วงหน้าจ่าย 0.00 % ดอกเบี้ยเงินกู้ 6.00 % ต่อปี  
 เงินประกันผลงานหัก 0.00 % ค่าภาษีมูลค่าเพิ่ม (VAT) 7.00 %

Factor F งานก่อสร้างทาง

ค่างานต้นทุน	Factor F
5,000,000.00	1.3822

# แบบฟอร์มบันทึกแสดงเหตุผลความจำเป็นรายละเอียดของการสืบและการกำหนดราคาและหรือแหล่งวัสดุก่อสร้าง

## รายงานจากแหล่งของวัสดุ

ชื่อโครงการ

ประกวดราคาจ้างก่อสร้างถนนคอนกรีตเสริมเหล็ก สายดอยแก้ว บ้านดอนแก้ว หมู่ที่ 1 ต.เมืองชุม อ.เวียงชัย จ.เชียงราย ขนาดกว้าง 4 เมตร ยาวรวม 1,800 เมตร หน้า 0.15 เมตร

หน่วยงาน

ในหลวงพัฒนาเทศบาลเมืองเวียงชัย อ.เวียงชัย จ.เชียงราย ขนาดพื้นที่ประมาณ 0.50 ไร่ หรือพื้นที่ไม่น้อยกว่า 7,200 ตารางเมตร ตยววิถีประชาควรราคาอิเล็กทรอนิกส์ (e-bidding) / ถนนคอนกรีตเสริมเหล็ก สายดอยแก้ว บ้านดอนแก้ว หมู่ที่ 1 ต.เมืองชุม อ.เวียงชัย จ.เชียงราย ขนาดกว้าง 4 เมตร ยาวรวม 1,800 เมตร หน้า 0.15 เมตร

ลำดับที่	รายการ	หน่วย	ของทุกก่อสร้าง	ของทุกประเภท	ของทุกชนิด	โดยผู้แทน	ผู้รับเสนอราคา	ระยะเวลาเก็บข้อมูล	กระแสเงินสด	สถานะที่สืบ	วันที่สืบราคา	เหตุผลการสืบราคา
1	จารบี	ลิตร	X							ร้านบุญศิริ, ร้านเวียงชัย สหกรณ์, ร้านเวียงชัยค้าวัสดุ	15 พฤศจิกายน 2565	ไม่มีในราคาพาณิชย์จังหวัดเชียงราย
2	Jontsealer	ลิตร	X							ร้านบุญศิริ, ร้านเวียงชัย สหกรณ์, ร้านเวียงชัยค้าวัสดุ	15 พฤศจิกายน 2565	ไม่มีในราคาพาณิชย์จังหวัด
3	แผ่นพลาสติก	ม.	X							ร้านบุญศิริ, ร้านเวียงชัย สหกรณ์, ร้านเวียงชัยค้าวัสดุ	15 พฤศจิกายน 2565	ไม่มีในราคาพาณิชย์จังหวัดเชียงราย
4	แผ่นพลาสติก	บาท/เมตร	X							ร้านบุญศิริ	17 พฤศจิกายน 2565	ไม่มีในราคาพาณิชย์จังหวัด
รวมทั้งสิ้น (รายการ)			4	-	-	-	-	-	-			

อคคม กันทะสุข

17 พฤศจิกายน 2565 14:22:47

โครงการ : ประกวดราคาจากกองสร้างถนนคอนกรีตเสริมเหล็ก สายดอยก๊วกน บ้านดอยก๊วกน 1 ต.เมืองชุม อ.เวียงชัย จ.เชียงราย ขนาดกว้าง 4 เมตร ยาวรวม 1,800 เมตร ไหลทางหินคลุกข้างละ 0.50

**แบบสรุปขอมูลวัสดุและค่าดำเนินการ  
งานก่อสร้างทาง สะพาน และท่อเหลี่ยม**

โครงการ/งานก่อสร้าง ประกวดราคาจากกองสร้างถนนคอนกรีตเสริมเหล็ก สายดอยก๊วกน บ้านดอยก๊วกน หมู่ที่ 1 ต.เมืองชุม อ.เวียงชัย จ.เชียงราย ขนาดกว้าง 4 เมตร ยาวรวม 1,800 เมตร หนา 0.15 เมตร

สาย ดอยก๊วกน ไหลทางหินคลุกข้างละ 0.50 เมตร หรือมีพื้นที่ไม่น้อยกว่า 7,200 ตารางเมตร ด้วยวิธีประกวดราคาอิเล็กทรอนิกส์ (e-bidding) / ถนนคอนกรีตเสริมเหล็ก สายดอยก๊วกน บ้านดอยก๊วก หมู่ที่ 1 ต.เมืองชุม อ.เวียงชัย จ.เชียงราย ขนาดกว้าง 4 เมตร ยาวรวม 1,800 เมตร หนา 0.15 เมตร

ตอน	-	ฝนชุก 1	ราคาม้ำมันโซลา	35.78	บาท/ลิตร
อัตราดอกเบี้ยเงินกู้ (MLR)	6.00%	เงินลงทุนจำหน่าย		0.00%	
เงินประกันผลงานหัก	0.00%	ภาษีมูลค่าเพิ่ม		7.00%	

ที่	รายการ	หน่วย	ค่าวัสดุ (บาท)	ระยะขนส่ง (กม.)	ค่าขนส่ง (บาท)	ค่าขนส่ง	ค่าขนส่ง	ค่าตัด/ตัดเหล็ก (บาท)	รวม (บาท)	วันที่ที่กระทรวงพาณิชย์ประกาศล่าสุด	แหล่งที่มา
1	เหล็กเส้นกลมผิวเรียบSR.24(ผอก.)ขนาดเส้นผ่านศูนย์กลาง6มม.ยาว10เมตร	ตัน	26,942.83	0.00	0.00	0.00	0.00	0.00	26,942.83	ต.ค. 2565	
2	เหล็กเส้นกลมผิวเรียบSR.24(ผอก.)ขนาดเส้นผ่านศูนย์กลาง9มม.ยาว10เมตร	ตัน	25,284.21	0.00	0.00	0.00	0.00	0.00	25,284.21	ต.ค. 2565	
3	ลวดผูกเหล็กลวดผูกเหล็กตคก.1.25มม.(เบอร์18)	กก.	46.73	0.00	0.00	0.00	0.00	0.00	46.73	ต.ค. 2565	
4	กำลังอัดประลัยที่อายุ28วัน(กก./ตร.ซม.)รูปปลอกบาทที่15*15*15ซม.	ลบ.ม.	1,897.20	5.00	22.94	0.00	0.00	0.00	1,920.14	พ.ค. 2565	

อาคม กันทะสุข

17 พฤศจิกายน 2565 14:22:27



โครงการ : ประกวดราคาจ้างก่อสร้างถนนคอนกรีตเสริมเหล็ก สายดอยก๊วก ขนาดกว้าง 4 เมตร ยาวรวม 1,800 เมตร ใต้ทางหินคลุกข้างละ 0.50

### แบบสรุปขอมูลวัสดุและค่าดำเนินการ งานก่อสร้างทาง สะพาน และท่อเหลี่ยม

โครงการ/งานก่อสร้าง ประกวดราคาจ้างก่อสร้างถนนคอนกรีตเสริมเหล็ก สายดอยก๊วก ขนาดกว้าง 4 เมตร ยาวรวม 1,800 เมตร หน้า 0.15 เมตร

สาย ดอยก๊วก ใต้ทางหินคลุกข้างละ 0.50 เมตร หรือมีพื้นที่ไม่น้อยกว่า 7,200 ตารางเมตร ด้วยวิธีประกวดราคาอิเล็กทรอนิกส์ (e-bidding) / ถนนคอนกรีตเสริมเหล็ก สายดอยก๊วก บ้านดอนแก้ว หมู่ที่ 1 ต.เมืองชุม อ.เวียงชัย จ.เชียงราย ขนาดกว้าง 4 เมตร ยาวรวม 1,800 เมตร หน้า 0.15 เมตร

ตอน	-	ฝนชุก 1	ราคามันโซลิตา	35.78	บาท/ลิตร
อยู่ในท้องที่จังหวัด	เชียงราย	เขตฝนตก			
อัตราดอกเบี้ยเงินกู้ (MLR)		6.00%	เงินลงทุนหน้าจ่าย		0.00%
เงินประกันผลงานหัก		0.00%	ภาษีมูลค่าเพิ่ม		7.00%

ที่	รายการ	หน่วย	ค่าวัสดุ (บาท)	ระยะขนส่ง (กม.)	ค่าขนส่ง (บาท)	ค่าขนส่งขึ้นลง (บาท)	ค่าตัด/ตัดเหล็ก (บาท)	รวม (บาท)	วันที่ที่กระทรวงพาณิชย์ประกาศล่าสุด	แหล่งที่มา
4	และรูปทรงกระบอก 15*30 ซม. ทรายซีแพค*รัฐปลูกบาศก์ 280 กก./ตร.ซม. และรูปทรงกระบอก 240 กก./ตร.ซม.	ลบ.ม.	1,897.20	5.00	22.94	0.00	0.00	1,920.14	พ.ค. 2565	
5	เหล็กเส้นกลมผิวเรียบ SR.24 (มอก.) ขนาดเส้นผ่านศูนย์กลาง 19 มม. ยาว 10 เมตร	ตัน	27,224.70	0.00	0.00	0.00	0.00	27,224.70	ต.ค. 2565	
6	หินคลุกหินคลุกเกรด C	ลบ.ม.	448.60	30.00	114.15	0.00	0.00	562.75	ต.ค. 2565	
7	ทรายถมที่ทรายถมที่ราคาทำทราย	ลบ.ม.	168.22	20.00	76.69	0.00	0.00	244.91	ต.ค. 2565	
8	เหล็กเส้นกลมผิวเรียบ SR.24 (มอก.)	ตัน	27,631.04	0.00	0.00	0.00	0.00	27,631.04	ต.ค. 2565	

อาคม กันทะสุข

17 พฤศจิกายน 2565 14:22:27

โครงการ : ประกวดราคาจ้างก่อสร้างถนนคอนกรีตเสริมเหล็ก สายดอยกิ่วนก บ้านดอนแก้ว หมู่ที่ 1 ต.เมืองชุม อ.เวียงชัย จ.เชียงราย ขนาดกว้าง 4 เมตร ยาวรวม 1,800 เมตร ไหล่ทางหินคลุกข้างละ 0.50

### แบบสรุปขอมูลวัสดุและค่าดำเนินการ งานก่อสร้างทาง สะพาน และท่อเหลี่ยม

โครงการ/งานก่อสร้าง : ประกวดราคาจ้างก่อสร้างถนนคอนกรีตเสริมเหล็ก สายดอยกิ่วนก บ้านดอนแก้ว หมู่ที่ 1 ต.เมืองชุม อ.เวียงชัย จ.เชียงราย ขนาดกว้าง 4 เมตร ยาวรวม 1,800 เมตร หนา 0.15 เมตร

รายละเอียด : ใหลทางหินคลุกข้างละ 0.50 เมตร หรือมีพื้นที่ไม่น้อยกว่า 7,200 ตารางเมตร ด้วยวิธีประกวดราคาอิเล็กทรอนิกส์ (e-bidding) / ถนนคอนกรีตเสริมเหล็ก สายดอยกิ่วนก บ้านดอนแก้ว หมู่ที่ 1 ต.เมืองชุม อ.เวียงชัย จ.เชียงราย ขนาดกว้าง 4 เมตร ยาวรวม 1,800 เมตร หนา 0.15 เมตร

ตอน	-												
อยู่ในท้องที่จังหวัด	เชียงราย	เขตฝนตก	ฝนชุก 1	ราคามัมนั้โซลา	35.78	บาท/ลิตร							
อัตราดอกเบี้ยเงินกู้ (MLR)		6.00%	เงินล่วงหน้าจ่าย			0.00%							
เงินประกันผลงานทำ		0.00%	ภาษีมูลค่าเพิ่ม			7.00%							

ที่	รายการ	หน่วย	ค่าวัสดุ (บาท)	ระยะขนส่ง (กม.)	ค่าขนส่ง (บาท)	ค่าขนส่ง (บาท)	ค่าขนส่ง (บาท)	ตัดหัก (บาท)	รวม (บาท)	วันที่ที่กระทรวง วัสดุ	แหล่งที่มา
8	ขนาดเส้นผ่านศูนย์กลาง 19 มม. ยาว 10 เมตร	ตัน	27,631.04	0.00	0.00	0.00	0.00	0.00	27,631.04	ต.ค. 2565	แหล่งที่มา
9	จากรปี	ลิตร	4.00	0.00	0.00	0.00	0.00	0.00	4.00	พ.ย. 2565	บันทึกสืบ
10	Jontsealer	ลิตร	25.00	0.00	0.00	0.00	0.00	0.00	25.00	พ.ย. 2565	บันทึกสืบ
11	แผนพลาสติก	ม.	10.00	0.00	0.00	0.00	0.00	0.00	10.00	พ.ย. 2565	บันทึกสืบ
12	ทรายถมที่ราคาต่ำทราย	ลบ.ม.	168.22	20.00	76.69	0.00	0.00	0.00	244.91	ต.ค. 2565	บันทึกสืบ
13	หินคลุกหินคลุกเกรด C	ลบ.ม.	448.60	0.00	0.00	0.00	0.00	0.00	448.60	ต.ค. 2565	บันทึกสืบ

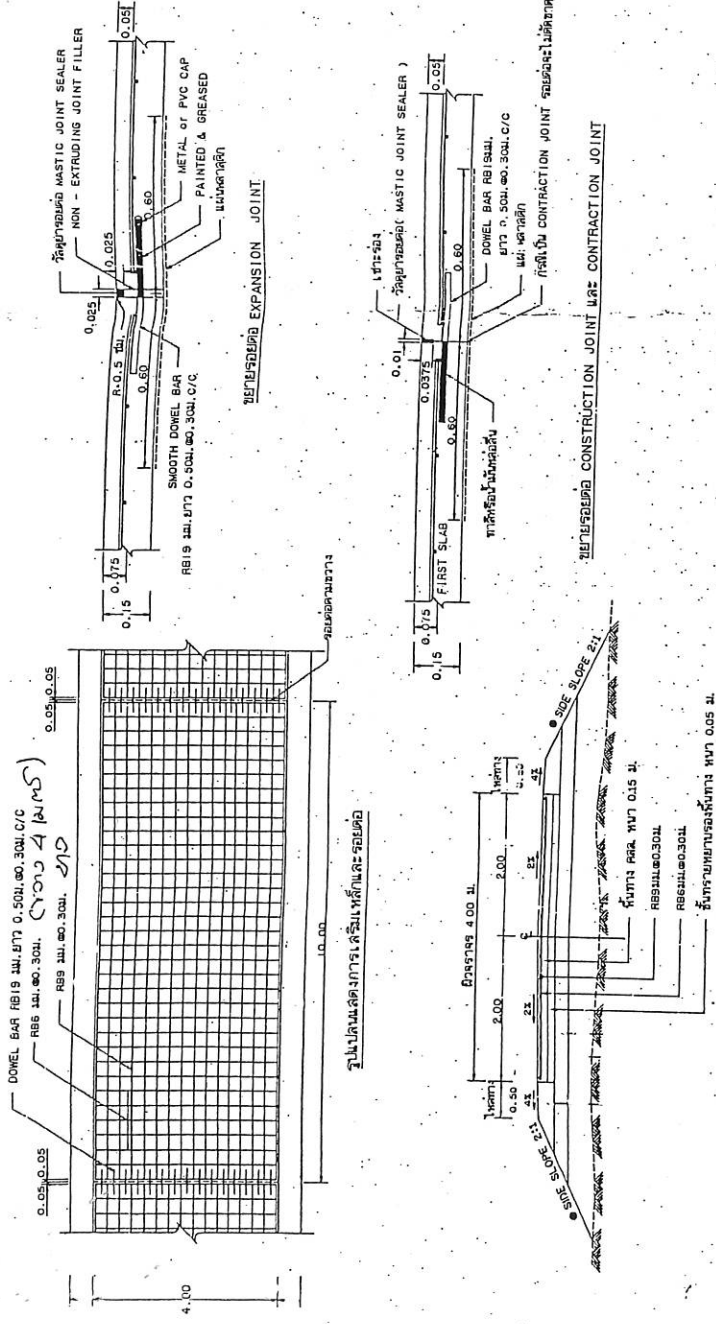
โครงการ : ประกวดราคาก่อสร้างถนนคอนกรีตเสริมเหล็ก สายดอยกวนก บ้านดอยแก้ว หมู่ที่ 1 ต.เมืองชุม อ.เวียงชัย จ.เชียงราย ขนาดกว้าง 4 เมตร ยาวรวม 1,800 เมตร ไหล่ทางหินคลุกข้างละ 0.50

### แบบสรุปข้อมูลวัสดุและค่าดำเนินการ งานก่อสร้างทาง สะพาน และท่อเหลี่ยม

โครงการ/งานก่อสร้าง	ประกวดราคาก่อสร้างถนนคอนกรีตเสริมเหล็ก สายดอยกวนก บ้านดอยแก้ว หมู่ที่ 1 ต.เมืองชุม อ.เวียงชัย จ.เชียงราย ขนาดกว้าง 4 เมตร ยาวรวม 1,800 เมตร หน้า 0.15 เมตร		
รายละเอียด	ไหล่ทางหินคลุกข้างละ 0.50 เมตร หรือมีพื้นที่ไม่น้อยกว่า 7,200 ตารางเมตร ด้วยวิธีประกวดราคาอิเล็กทรอนิกส์ (e-bidding) / ถนนคอนกรีตเสริมเหล็ก สายดอยกวนก บ้านดอยแก้ว หมู่ที่ 1 ต.เมืองชุม อ.เวียงชัย จ.เชียงราย ขนาดกว้าง 4 เมตร ยาวรวม 1,800 เมตร หน้า 0.15 เมตร		
ตอน	-		
อยู่ในท้องถิ่น	เชียงราย	ฝนชุก 1	ราคาน้ำมันเชื้อเพลิง 35.78 บาท/ลิตร
อัตราดอกเบี้ยเงินกู้ (MLR)	เขตฝนตก 6.00%		0.00%
เงินประกันผลงาน	0.00%		7.00%

ที่	รายการ	หน่วย	ค่าวัสดุ (บาท)	ระยะขนส่ง (กม.)	ค่าขนส่ง (บาท)	ค่าขนส่ง (บาท)	ค่าติดตั้ง (บาท)	รวม (บาท)	วันที่ที่กระทรวงพาณิชย์ประกาศล่าสุด	แหล่งที่มา
14	แผ่นพลาสติก	บาท/เมตร	7.00	0.00	0.00	0.00	0.00	7.00	พ.ย. 2565	บันทึกสืบ

1

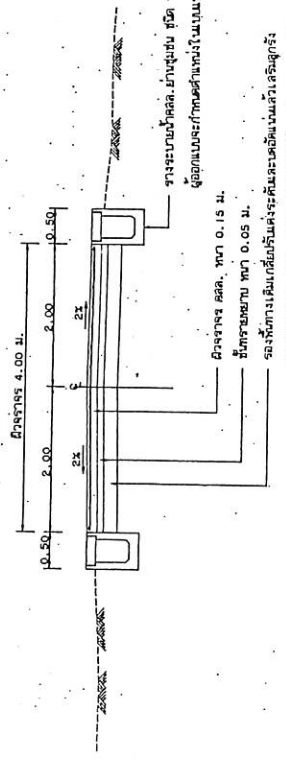


ก. รายการวัสดุใช้งาน ครุภัณฑ์

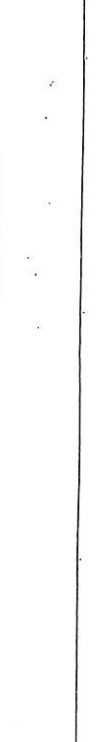
1. การติดตั้ง คสล. ในอุโมงค์ให้เป็นไปตามข้อกำหนดของจ้าง มอก. 201 - 248.203 (เฉพาะส่วนที่ขมอม)
2. EXPANSION JOINT ใช้ใช้เซตกรวดที่เชื่อมต่อกับโครงสร้างซึ่งฐานในเฉพาะกรณี: 1.ตามเกณฑ์เชิงกลตามข้อกำหนด
3. หัวข้อของข้อต่อเชื่อมต่อกับเซตกรวด CONCRETE JOINT SEALER HOT - POURED ELASTIC TYPE ) ความหนา 479
4. หัวข้อของข้อต่อเชื่อม ( NON - EXTRUDING JOINT FILLER ) ใช้เซตกรวดที่เชื่อมต่อกับเซตกรวด มอก. 1041
5. หัวข้อของข้อต่อ ( SLUMP ) ไม่ต่ำกว่า 10 ซม. และแรงอัด ( COMPRESSIVE STRENGTH ) ของหัวข้อต่อหัวข้อต่อที่ขนาด 15x15 ซม. ที่ 28 วัน ต้องไม่น้อยกว่า 200 กก./ตร.ซม.
6. เหล็กเส้นที่ใช้ในโครงร่าง มอก. 20 และ มอก. 24
7. ใช้ WELDED WIRE MESH ( มอก. 737 ) ความยาวที่ 1 เมตร BAR MESH ใช้ ใช้ในหัวข้อต่อเชื่อมระหว่างเสาเข็มและคาน้ำเหล็กเสริม WIRE MESH ขนาดเส้นผ่าศูนย์กลาง 3 มม. ระยะห่าง 10 ซม. และแรงอัด ( COMPRESSIVE STRENGTH ) ของหัวข้อต่อหัวข้อต่อที่ขนาด 15x15 ซม. ที่ 28 วัน ต้องไม่น้อยกว่า 200 กก./ตร.ซม.
8. หัวข้อต่อเชื่อมที่ไม้ค้ำเหล็กเส้น ใช้ใช้เซตกรวดที่เชื่อมต่อกับเซตกรวดตามข้อกำหนดของจ้าง
9. ติดจาก พื้นคสล. ใช้ใช้เซตกรวดที่เชื่อมต่อกับเซตกรวดตามข้อกำหนดของจ้าง
10. หัวข้อต่อเชื่อมที่ไม้ค้ำเหล็กเส้น ใช้ใช้เซตกรวดที่เชื่อมต่อกับเซตกรวดตามข้อกำหนดของจ้าง
11. การทำหัวข้อต่อเชื่อมที่ไม้ค้ำเหล็กเส้น ใช้ใช้เซตกรวดที่เชื่อมต่อกับเซตกรวดตามข้อกำหนดของจ้าง
12. การติดตั้งราง ใต้คสล. ใช้ใช้เซตกรวดที่เชื่อมต่อกับเซตกรวดตามข้อกำหนดของจ้าง
13. หัวข้อต่อเชื่อมที่ไม้ค้ำเหล็กเส้น ใช้ใช้เซตกรวดที่เชื่อมต่อกับเซตกรวดตามข้อกำหนดของจ้าง
14. เหล็กเส้นเสริมในโครงร่างคาน้ำเหล็กเสริม ใช้ใช้เซตกรวดที่เชื่อมต่อกับเซตกรวดตามข้อกำหนดของจ้าง
15. รางคสล. ใช้ใช้เซตกรวดที่เชื่อมต่อกับเซตกรวดตามข้อกำหนดของจ้าง
16. คาน้ำเหล็กเสริม ใช้ใช้เซตกรวดที่เชื่อมต่อกับเซตกรวดตามข้อกำหนดของจ้าง
17. รางคสล. ใช้ใช้เซตกรวดที่เชื่อมต่อกับเซตกรวดตามข้อกำหนดของจ้าง
18. การทำหัวข้อต่อเชื่อมที่ไม้ค้ำเหล็กเส้น ใช้ใช้เซตกรวดที่เชื่อมต่อกับเซตกรวดตามข้อกำหนดของจ้าง
19. การติดตั้ง เหล็กคสล. ใช้ใช้เซตกรวดที่เชื่อมต่อกับเซตกรวดตามข้อกำหนดของจ้าง

จุดตัดถนนผิวจราจรคอนกรีตเสริมเหล็ก

- ถ้าไม่กำหนดเป็นอย่างอื่นในแบบตัดขวางให้ใช้ SIDE SLOPE 2:1 (แนวนอน : แนวตั้ง)



จุดตัดถนนขอบจารีตเสริมเหล็ก (กรณีจราจรเบี่ยงขวา)



ตารางที่ 1. แฉกขนาดของ WIRED MESH ที่ใช้ใน BAR MESH

WIRED MESH ( 15 x 2,750 Ksc ) (เหล็กเส้นขนาด SR 24)	WIRED MESH ( 15 x 2,750 Ksc ) (เหล็กเส้นขนาด SR 24)
STEEL AREA ( ตร.ม./ม )	STEEL AREA ( ตร.ม./ม )
DIA / SPACING	DIA / SPACING
0.30 ม. / 0.30 ม.	0.30 ม. / 0.30 ม.
0.940	0.940
2.12	0.940

หมายเหตุ

แนวนอน คสล.ภายในอุโมงค์เป็นแบบใช้เซตกรวดที่เชื่อมต่อกับเซตกรวดตามข้อกำหนดของจ้าง

แบบมาตรฐานงานทาง  
สำหรับโครงการปกครองส่วนท้องถิ่น

กรม คสล. ภาคใต้  
(แบบไม่รวมค่าขนถ่ายวัสดุและค่าขนส่ง)

แบบเลขที่ ทด-2-206

หน้าที่ 17

# แบบป้ายโครงการก่อสร้างของเทศบาลตำบลเมืองชุม

กรณีวงเงินงก่อสร้างเกิน 1 แสนบาท

โครงการก่อสร้างของเทศบาลตำบลเมืองชุม	
ชื่อโครงการ.....	
ปริมาณงาน.....	
วันเริ่มสัญญา.....สิ้นสุด.....	
ผู้รับจ้าง.....	
งบประมาณ.....	
ผู้ควบคุมงาน.....	1).....
	2).....
	3).....
	4).....
	5).....
	คณะกรรมการตรวจรับจ้าง

พื้นผิวเหล็กหรือลูกรังพื้นสันสี่เหลี่ยม ขนาด 80 x 1.20 เมตร

โครงคร่าวและเสาเหล็กกลวง 1 1/2 x 1 1/2 นิ้วโครงผนังขาว

ตัวหนังสือเขียนหรือแกะด้วยสติ๊กเกอร์สีขาว

กรณีวงเงินงก่อสร้างไม่เกิน 1 แสนบาท

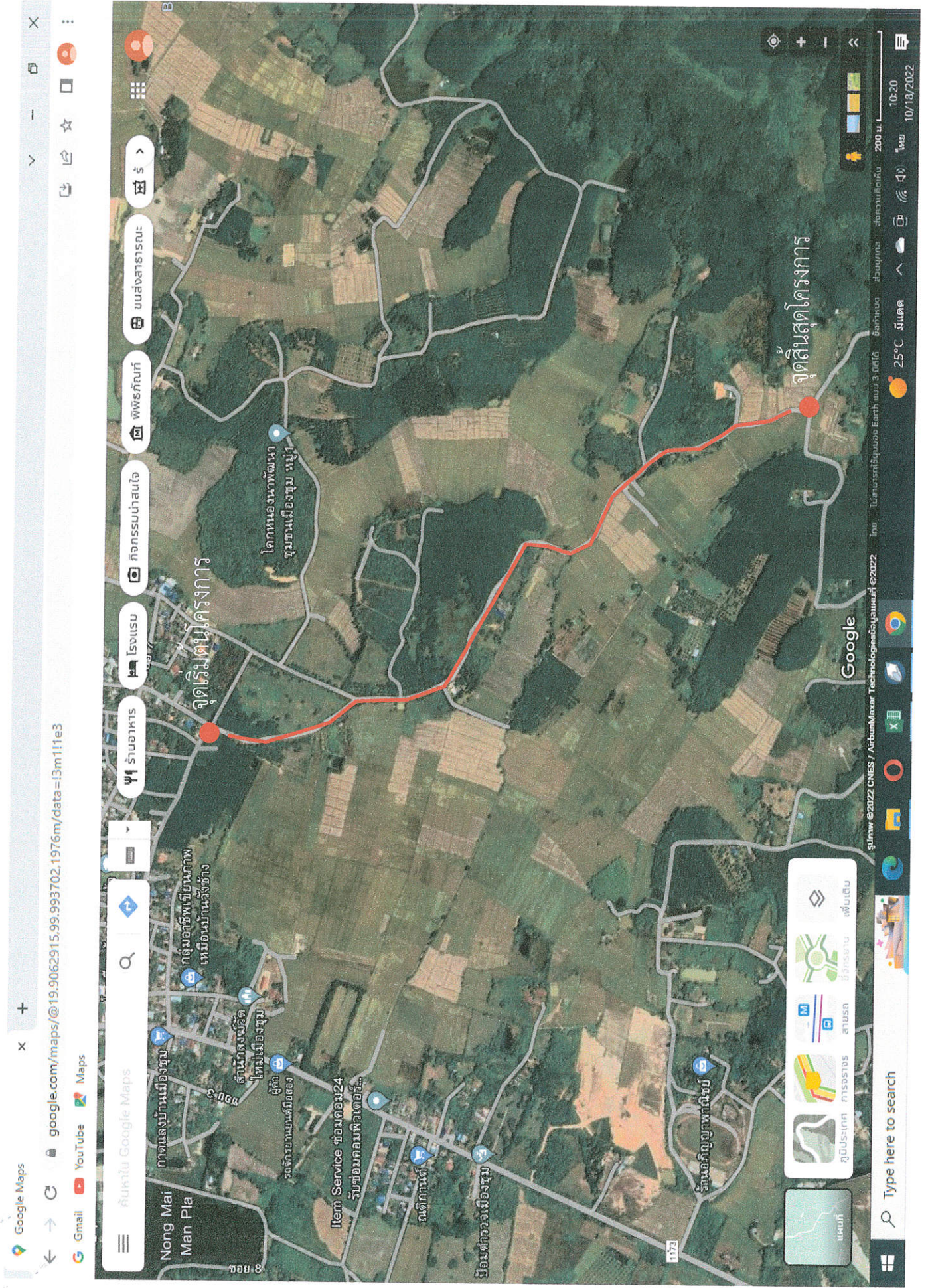
โครงการก่อสร้างของเทศบาลตำบลเมืองชุม	
ชื่อโครงการ.....	
ปริมาณงาน.....	
วันเริ่มสัญญา.....สิ้นสุด.....	
ผู้รับจ้าง.....	
งบประมาณ.....	
ผู้ควบคุมงาน.....	1).....
	2).....
	3).....
	4).....
	5).....
	คณะกรรมการตรวจรับจ้าง

พื้นผิวไม้อัด หรือพื้นด้วยปูนปอร์ตแลนด์ขนาด 1.00 x 1.00 เมตร

ตัวหนังสือเขียนหรือพิมพ์สีขาว



# แผนที่สังเขปโครงการก่อสร้างถนนคอนกรีตเสริมเหล็ก หมู่ที่ 1





หนังสือผู้รับจ้างส่งแผนการใช้พัสดุที่ผลิตภายในประเทศ  
แผนการใช้เหล็กที่ผลิตภายในประเทศ

ที่ วันที่	เลขประจำตัวผู้เสียภาษี/เลขบัตรประจำตัวประชาชน บริษัท/ห้าง ..... (ให้ระบุให้ชัดเจนว่าเป็นบริษัทจำกัด บริษัทมหาชนจำกัด ห้างหุ้นส่วนจำกัด ฯลฯ) ที่ตั้งสำนักงาน : อาคาร .....ชั้น .....หมู่บ้าน.....เลขที่..... หมู่ที่ .....ตรอก/ซอย .....ถนน.....ตำบล/แขวง ..... อำเภอ/เขต.....จังหวัด .....รหัสไปรษณีย์ ..... โทรศัพท์..... โทรสาร.....
---------------	--

เรื่อง ขอส่งแผนการใช้พัสดุที่ผลิตภายในประเทศ และแผนการใช้เหล็กที่ผลิตภายในประเทศ

เรียน ประธานคณะกรรมการตรวจรับพัสดุ

อ้างถึง สัญญาจ้างก่อสร้าง เลขที่..... ลงวันที่.....

สิ่งที่ส่งมาด้วย แผนการใช้พัสดุที่ผลิตภายในประเทศ และแผนการใช้เหล็กที่ผลิตภายในประเทศ

ตามสัญญาที่อ้างถึง บริษัท/ห้าง.....ได้ทำสัญญารับจ้าง  
ก่อสร้าง...โครงการ.....กับกรม/สำนักงาน  
เทศบาลตำบลเมืองชุม...วงเงินค่าจ้างก่อสร้าง .....บาท (.....)  
กำหนดแล้วเสร็จภายใน.....วัน และตามเงื่อนไขสัญญากำหนดให้ส่งผ่านการใช้พัสดุที่ผลิตภายในประเทศ  
และแผนการใช้เหล็กที่ผลิตภายในประเทศ ภายใน ๖๐ นับแต่วันลงนามในสัญญา นั้น

บริษัท/ห้าง..... ขอส่งแผนการใช้พัสดุที่ผลิตภายในประเทศ  
และแผนการใช้เหล็กที่ผลิตภายในประเทศ รายละเอียดตามสิ่งที่ส่งมาด้วย

จึงเรียนมาเพื่อโปรดทราบ

ขอแสดงความนับถือ

(.....)

(ผู้รับจ้าง)



# บันทึกข้อความ

ส่วนราชการ กองช่าง เทศบาลตำบลเมืองชุม

ที่ ..... วันที่ .....

เรื่อง รายการแผนการใช้วัสดุที่ผลิตภายในประเทศ และแผนการใช้เหล็กที่ผลิตภายในประเทศ  
ตามสัญญาเลขที่..... ลงวันที่.....

เรียน หัวหน้าหน่วยงาน..... (ระบุตำแหน่งตามข้อเท็จจริง)

ตามสัญญาเลขที่.....ลงวันที่.....เทศบาลตำบลเมืองชุม

โครงการ.....สำนัก/กอง...กองช่าง  
วงเงินค่าก่อสร้าง.....บาท กำหนดแล้วเสร็จภายใน.....วันนับถัดจากวันลงนามสัญญา/นับถัดจาก  
วันที่ได้รับหนังสือแจ้งให้เริ่มทำงาน และตามเงื่อนไขเอกสารแนบท้ายสัญญา ผนวก..... กำหนดว่า “ผู้รับจ้างต้องใช้  
วัสดุประเภทวัสดุหรือครุภัณฑ์ที่จะใช้ในงานก่อสร้างเป็นวัสดุที่ผลิตภายในประเทศโดยต้องไม่น้อยกว่าร้อยละ ๖๐  
ของมูลค่าวัสดุที่จะใช้ในงานก่อสร้างทั้งหมดตามสัญญา และผู้รับจ้างต้องใช้เหล็กที่ผลิตภายในประเทศไม่น้อยกว่า  
ร้อยละ ๙๐ ของปริมาณเหล็กที่ต้องใช้ทั้งหมดตามสัญญา โดยต้องจัดทำแผนการใช้วัสดุที่ผลิตในประเทศและ  
แผนการใช้เหล็กที่ผลิตภายในประเทศ เสนอผู้ว่าจ้างภายใน ๖๐ วัน นับถัดจากวันลงนามในสัญญา” นั้น

บัดนี้ บริษัท/ห้าง..... ได้จัดส่งแผนการใช้วัสดุที่ผลิตในประเทศ  
และแผนการใช้เหล็กที่ผลิตภายในประเทศ ตามหนังสือที่.....ว...๘๙.ลงวันที่...๑๘.....กุมภาพันธ์..๒๕๖๔.....  
และคณะกรรมการตรวจรับวัสดุได้ตรวจสอบแล้วเป็นไปตามเงื่อนไขสัญญา รายละเอียดตามที่แนบมาพร้อมนี้

จึงเรียนมาเพื่อโปรดทราบ

(ลงชื่อ).....ประธานกรรมการตรวจรับวัสดุ  
( )

(ลงชื่อ).....กรรมการ  
( )

(ลงชื่อ).....กรรมการ  
( )

ทราบ

ว่าที่ร้อยตรี.....

(ชื่อยา พลอยแหวน)

นายกเทศมนตรีตำบลเมืองชุม



- งบประมาณทั้งหมดที่หน่วยงานของรัฐต้องจัดซื้อจัดจ้าง ..... บาท
- คิดเป็นร้อยละ ๓๐ ของงบประมาณสำหรับการจัดซื้อจัดจ้างที่หน่วยงานของรัฐจะต้องจัดซื้อจัดจ้าง .....บาท

สรุป

เป็นไปตามกฎกระทรวงกำหนดพัสดุและวิธีการจัดซื้อจัดจ้างพัสดุที่รัฐต้องการส่งเสริมหรือสนับสนุน ( ฉบับที่ ๒ ) พ.ศ.๒๕๖๓ ร้อยละ ๓๐ ของงบประมาณสำหรับการจัดซื้อจัดจ้างจากพัสดุที่หน่วยงานของรัฐประสงค์จะจัดซื้อจัดจ้างที่อยู่ในบัญชีรายการพัสดุและบัญชีรายชื่อผู้ประกอบการ SMEs

ไม่เป็นไปตามกฎกระทรวง  
ปัญหาอุปสรรคที่หน่วยงานของรัฐไม่สามารถดำเนินการจัดซื้อให้ครบร้อยละ ๓๐  
.....  
.....

ข้อเสนอแนะอื่นๆ

.....  
.....  
.....



ตารางจัดทำแผนการใช้เหล็กที่ผลิตภายในประเทศ

โครงการ.....

รายการพัสดุหรือครุภัณฑ์ที่ใช้ในโครงการ

แผนการใช้เหล็กที่ผลิตภายในประเทศ

ปริมาณเหล็กทั้งโครงการ ..... (ตัน)

ลำดับ	รายการ	หน่วย	ปริมาณ	ราคาต่อหน่วย (บาท)	เป็นเงิน (รวม)	พัสดุ ในประเทศ	พัสดุ ต่างประเทศ
๑							
๒							
๓							
๔							
๕							
๖							
๗							
๘							
๙							
๑๐							
รวม							
อัตรา (ร้อยละ)							

ลงชื่อ..... (คู่สัญญาฝ่ายผู้รับจ้าง)  
( )



ตารางรายงานผลการใช้พัสดุที่ผลิตภายในประเทศ

การใช้พัสดุทั้งโครงการ  
 รายการใช้พัสดุทั้งโครงการ .....รายการ  
 มูลค่าพัสดุทั้งโครงการ .....บาท

มูลค่าการใช้พัสดุที่ผลิตภายในประเทศ

รายการ	หน่วย (บาท)	จำนวนเงิน	อัตรา (ร้อยละ)
มูลค่าพัสดุที่ผลิตภายในประเทศ			๑๐๐
มูลค่าพัสดุที่ผลิตจากต่างประเทศ			

ปริมาณการใช้เหล็กทั้งโครงการ

ปริมาณการใช้เหล็กทั้งโครงการ ..... ๐.๗๖๒..... ตัน มูลค่าเหล็กทั้งโครงการ ..... ๙๖,๙๔๒.๑๖..... บาท

รายการ	หน่วย	จำนวน	อัตรา (ร้อยละ)
ปริมาณการใช้เหล็ก	ตัน		๑๐๐

สรุป

- เป็นไปตามกฎกระทรวงกำหนดพัสดุและวิธีการจัดซื้อจัดจ้างพัสดุที่รัฐต้องการส่งเสริมหรือสนับสนุน ( ฉบับที่ ๒ ) พ.ศ.๒๕๖๓  
 ๑. ร้อยละ ๖๐ พักตัวไป (มูลค่า)  
 ๒. ร้อยละ ๙๐ เหล็ก (ปริมาณ)
- ไม่เป็นไปตามกฎกระทรวงกำหนดพัสดุและวิธีการจัดซื้อจัดจ้างพัสดุที่รัฐต้องการส่งเสริมหรือสนับสนุน ( ฉบับที่ ๒ ) พ.ศ.๒๕๖๓  
 เหตุผล / ความจำเป็นที่หน่วยงานของรัฐไม่สามารถดำเนินการได้

.....  
 .....  
 .....

ลงชื่อ..... (ประธานคณะกรรมการตรวจรับพัสดุ)  
 ( )

หมายเหตุ

วัสดุประเภทวัสดุหรือครุภัณฑ์ที่ใช้ในงานก่อสร้างต้องเป็นวัสดุที่ผลิตภายในประเทศ ตามเงื่อนไขดังนี้

๑. วัสดุหรือครุภัณฑ์ที่ใช้ในงานก่อสร้างต้องเป็นวัสดุที่ผลิตภายในประเทศไม่น้อยกว่าร้อยละ ๖๐ ของมูลค่า

วัสดุที่จะใช้ในงานก่อสร้างทั้งหมดตามสัญญา

๒. เหล็กที่ใช้ในงานก่อสร้างต้องใช้เหล็กที่ผลิตภายในประเทศไม่น้อยกว่าร้อยละ ๙๐ ของปริมาณเหล็กที่ต้องใช้

ทั้งหมดตามสัญญา

ผู้รับจ้างจะต้องจัดทำแผนการใช้วัสดุที่ผลิตภายในประเทศ (ตามข้อ ๑ และ ๒) ภายใน ๓๐ วัน นับถัดจากวันที่

ได้ลงนามสัญญา เพื่อให้คณะกรรมการตรวจรับวัสดุพิจารณาต่อไป